
	てんかわむら	[キャッチフレーズ] 天の国・木の国・川の国
	天川村	[花] オオヤマレンゲ [木] すぎ [鳥] こまどり
[住所] 〒 638-0392 吉野郡天川村大字沢谷60		[市町村コード] 294462
[電話] 0747-63-0321		[FAX] 0747-63-0329

面積 (R5.1)	175.66 km ²	沿 革 明治22年 町村制施行により天川郷と三名郷が統一され天川村となる 昭和11年 吉野熊野国立公園に指定される 昭和59年 大峰山寺発掘調査で金製菩薩座像・金製阿弥陀如来座像出土 昭和60年 洞川湧水群が環境庁「名水百選」に認定される 平成 2年 皇太子殿下 (天皇陛下) 行啓 平成 9年 国道309号「新川合トンネル」開通 平成11年 洞川公共下水道供用開始 平成12年 「ほほえみポート天川」 落成 平成16年 大峯奥駈道「紀伊山地の霊場と参詣道」が世界遺産に登録 平成31年 村制130周年 令和 2年 天川小中学校 開校 令和 3年 小規模多機能型居宅介護施設「もみじの里」 落成 令和 4年 天川保育園落成による幼保一元化
人口密度 (R2国調)	6.7 人/km ²	
人口伸率 (R2/H27国調)	-13.1 %	
高齢者比率 (R2国調)	50.9 %	
高齢者比率 (R4.10)	52.7 %	
区 分	人口 (人)	世 帯 数
H27.10.1(国調)	1,354	628
R 2.10.1(国調)	1,176	561
R 4.10.1(推計)	1,117	560
地域指定	辺地(1)・過疎・近畿・山村・特農・半島	

村 長	 くるまたに しげたか 車谷 重高 [第4期] 令和 9年 4月25日 任期	議 長	ぜにたに はるき 銭谷 春樹	職 員 数 (R4.4.1現在)	一般行政 39人	
			副 議 長		いまにし つとむ 今西 勉	特別行政 11人
					定 数 7 任 期 令和 6年12月15日 党 派 別 無所属7	公営企業等 6人
副 村 長	もりた はるひで 森田 治秀			病 院 3人		
					水 道 0人	
					下 水 道 1人	
					そ の 他 2人	
					合 計 56人	

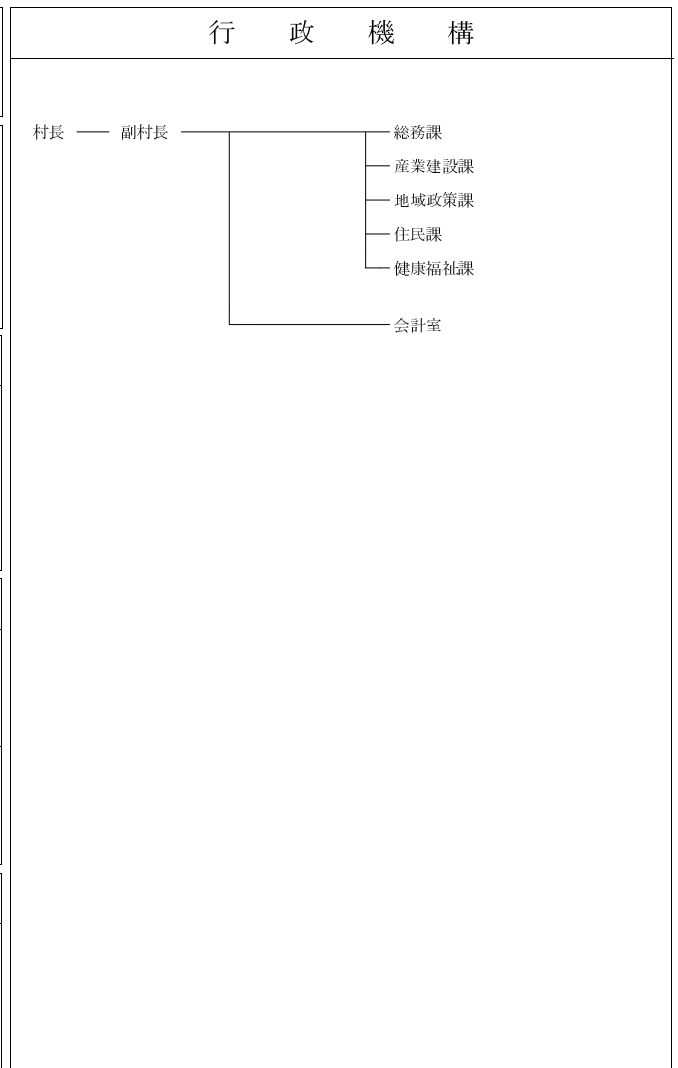
基本構想名称	天川村長期総合計画
基本構想策定年月	
基本構想計画期間	令和2年～令和11年

施 政 方 針	1. 自然環境の保全と森林の多面的機能の再生 2. 産業の活性化による就業機会の拡大 3. 安全で、安心して暮らせる生活基盤の確保 4. 生涯健康で支え合う、思いやりのある地域福祉 5. 地域に学び、愛着と誇りが育つふるさとづくり 6. 行政と村民の協働による、共創のむらづくり
---------	--

主 要 事 業	総事業費(千円)
洞川温泉ビジターセンター整備事業 R5	600,000
木質バイオマス生産供給施設整備事業 R5	52,000
子ども子育て支援事業	32,000
地場産業・特産品開発事業	15,000
みたらい遊歩道整備事業 R5	5,500

産 業 経 済			
農 業	経営体数	5 経営体	工 業
	就業人口	8 人	
	経営耕地面積	2 ha	
林 業	林家戸数	102 戸	商 業
	森林面積	17,150 ha	
	伐採材積量	2,034 m ³	
		従業員数	27 人
		事務所数	5 箇所
		出荷額	284 百万円
		従業員数	134 人
		商店数	59 店
		販売額	884 百万円

産 業 構 造 (R2国調)	区 分	就業人口 (人)	構成比 (%)
	第1次産業	38	6.4
	第2次産業	70	11.8
	第3次産業	482	81.6
	合計 (分類不能含む)	591	100.0



令和 3 年 度 決 算 の 状 況

普通会計決算額 (千円)		財政関係指標 (千円、%)		公営企業の経営状況 (千円)			
歳入総額	2,672,167	基準財政需要額	1,520,331	法 適 用			
歳出総額	2,446,397	基準財政収入額	198,832	企業名	上水道	下水道	
歳入歳出差引	225,770	標準財政規模	1,610,056	経常収益			
翌年度繰越財源	1,733	財政力単年度	0.13	経常費用			
実質収支	224,037	指数3ヶ年平均	0.14	経常損(△)益			
単年度収支	21,529	実質収支比率	13.9	特別損(△)益			
積立金	1,355	経常収支比率	83.4	当期純損益			
繰上償還金	0	参考値	85.9	累積利益剰余金			
積立金取り崩し	0	※経常収支比率「参考値」は、 減取補填債特例分(0千円)、 臨時財政対策債(47,494千円)、 猶予特例債(0千円) を経常一般財源等から除いた場合の比率		経常収支比率			
実質単年度収支	22,884			不良債務			
地方債現在高	3,462,747		法 非 適 用				
債務負担行為限度額	0		事業名	簡易水道	下水道		
基金の状況 (千円)		健全化判断比率 (%)		総収益	31,365	79,060	
財政調整基金	1,574,081	実質赤字比率	-	総費用	23,775	55,556	
減債基金	436,452	連結実質赤字比率	-	資本的収入	29,531	15,408	
その他特目基金	243,485	実質公債費比率		資本的支出	35,421	39,183	
合計	2,254,018	(3ヶ年平均)	10.7	実質収支額	2,946	2,779	
土地開発基金	149,212	将来負担比率	-	他会計繰入額	32,173	57,058	
その他運用基金	34,357						
合計	183,569						

歳 入			目的別歳出			性質別歳出			
区 分	決 算 額	構成比	区 分	決 算 額	構成比	区 分	決 算 額	構成比	
	(千円)			(千円)			(千円)		
市町村税	165,010	6.2	議会費	37,091	1.5	人件費	550,101	22.5	
地方譲与税	49,386	1.8	総務費	760,599	31.1	うち職員給	265,469	10.9	
利子割交付金	90	0.0	民生費	396,822	16.2	物件費	276,904	11.3	
配当割交付金	1,240	0.0	衛生費	200,635	8.2	維持補修費	5,433	0.2	
株式譲渡割交付金	1,418	0.1	労働費	2	0.0	扶助費	78,940	3.2	
地方消費税交付金	34,598	1.3	農林水産業費	160,289	6.6	補助費等	336,175	13.7	
ゴルフ場利用税交付金	0	0.0	商工費	98,660	4.0	公債費	348,449	14.2	
自動車税環境性能割交付金	1,320	0.0	土木費	165,418	6.8	内元利償還金	348,411	14.2	
法人事業税交付金	1,478	0.1	消防費	99,534	4.1	一借金利息	38	0.0	
地方特例交付金	2,649	0.1	教育費	178,898	7.3	投資出資貸付金	0	0.0	
地方交付税	1,506,506	56.4	災害復旧費	0	0.0	繰出金	228,368	9.3	
内普通交付税	1,321,499	49.5	公債費	348,449	14.2	積立金	316,813	13.0	
訳特別交付税	185,007	6.9	諸支出金	0	0.0	前年度繰上充用	0	0.0	
交通安全交付金	0	0.0	前年度繰上充用	0	0.0	小計	2,141,183	87.5	
分担金・負担金	6,941	0.3	合計	2,446,397	100.0	投資的経費	305,214	12.5	
使用料・手数料	21,449	0.8	市町村税の内訳			うち人件費	0	0.0	
国庫支出金	239,956	9.0	区 分	決 算 額		投 資	普通建設	305,214	12.5
国有提供施設交付金	0	0.0		(千円)	構成比	うち補助	175,003	7.2	
県支出金	90,488	3.4	市町村民税	45,679	27.7	の	うち単独	130,211	5.3
財産収入	1,839	0.1	固定資産税	99,568	60.3	内	災害復旧	0	0.0
寄附金	8,258	0.3	その他諸税	10,225	6.2	訳	失業対策	0	0.0
繰入金	12,930	0.5	目的税	9,538	5.8	合計	2,446,397	100.0	
繰越金	207,547	7.8	合計	165,010	100.0				
諸収入	53,770	2.0							
市町村債	265,294	9.9							
合計	2,672,167	100.0							


※特別交付税には震災復興特別交付税を含む

※数値については、表示単位未満四捨五入の関係により、一致しない箇所があります


公 共 施 設 の 状 況

市町村道	実延長	134,578 m	公園	箇所数	0 ヶ所	林野面積	6,118 ha	老人ホーム	0 ヶ所				
	面積	377,100 m ²		面積	0 m ²		林道延長		61,806 m	隣保館	0 ヶ所		
	改良済延長	11,774 m		下水道	処理区域内人口		1,288 人		公営公営住宅	10 戸	公民館	1 ヶ所	
	舗装済延長	37,214 m		道等	普及率		100.0 %		住宅改良住宅	0 戸	市民会館等	0 ヶ所	
上水道等	改良率	8.7 %	ごみ処	年間総収集量	491 t	等	単独住宅	0 戸	図書館	0 ヶ所			
	舗装率	27.7 %		理施設	年間総処理量		491 t	保 育 所		1 ヶ所	体育館	1 ヶ所	
	橋りょう延長	3,385 m		し尿処	年間総収集量		1,859 kl		幼 稚 園		1 ヶ所	陸上競技場	0 ヶ所
	配水能力	1,251 m ³		理施設	年間総処理量		1,869 kl			認 定 こ ど も 園		0 ヶ所	野球場
給水人口	972 人	耕地面積	64 ha	義 務 教 育 学 校		1 ヶ所	病院				0 ヶ所		
普及率	75.5 %	農道延長	74 m					診療所			2 ヶ所		

※下水道普及率については、市町村が実施する下水道事業(公共下水道・特定地域環境保全下水道・農業集落排水・簡易排水・特定地域生活排水・小規模集合排水)から算出

	のせがわむら	[キャッチフレーズ] 天空の國野迫川「夢を持ち、夢が語れる村」
	野 迫 川 村	[花] シャクナゲ [木] シラカバ [鳥] ウグイス
	[住所] 〒648-0392 吉野郡野迫川村大字北股84 [市町村コード] 294471	[電話] 0747-37-2101 [FAX] 0747-37-2107

面積 (R5.1)	154.90 km ²	沿 革 明治22年 野川組、迫組、川波組合併により野迫川村 発足 昭和28年 大水害により被害を受ける (紀和水害) 昭和42年 高野龍神国定公園指定 昭和47年 村営バス三路線運行開始 昭和52年 北今西、弓手原の「オコナイ」県指定無形民俗文化財に認定 昭和55年 高野龍神スカイライン開通 (平成15年無料開放) 昭和56年 ホテルのせ川 落成オープン 平成16年 紀伊半島の霊場と参詣道「小辺路」ユネスコ世界遺産登録 平成18年 北今西キャンプ場 オープン 平成23年 大水害により被害を受ける (紀伊半島大水害) 平成25年 野迫川小・中学校において小中連携・一貫教育開始 平成28年 奈良県広域消防組合野迫川分庁舎竣工 令和元年 村制施行130周年
人口密度 (R2国調)	2.3 人/km ²	
人口伸率 (R2/H27国調)	-20.5 %	
高齢者比率 (R2国調)	50.7 %	
高齢者比率 (R4.10)	52.3 %	
区 分	人口 (人)	世 帯 数
H27.10.1 (国調)	449	227
R 2.10.1 (国調)	357	204
R 4.10.1 (推計)	346	200
地域指定	辺地(1)・過疎・近畿・山村・特農・半島	

村 長 	よしい よしつぐ 吉井 善嗣 [第1期] 令和 8年 6月19日 任期	議 長 にしだ くにお 西 田 邦 夫 副議長 おぐら きんじ 小 倉 金 治 定 数 6 任 期 令和 9年 4月29日 党 派 別 無所属6	職 員 数 (R4.4.1現在) 一般行政 25人 特別行政 2人 公営企業等 7人 病院 3人 水道 0人 下水道 0人 その他 4人 合 計 34人	
	なかさこ のぶあき 中 迫 喜 昭			会

基本構想名称	野迫川村総合計画2020
基本構想策定年月	令和2年3月
基本構想計画期間	令和2年度～令和11年度

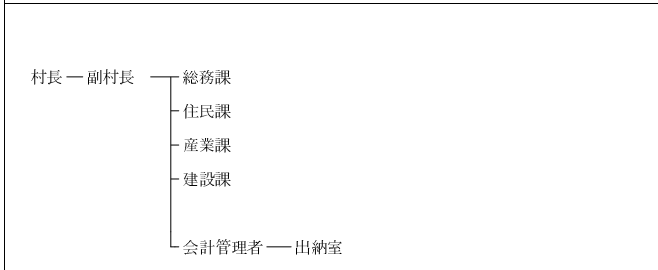
施 政 方 針	1. 地方創生実現への着実な取り組み 2. 安全・安心に暮らすことのできる生活基盤の整備 3. 災害からの復興及び減災への取り組み 4. 教育・文化の振興による魅力的な村づくり 5. 行財政改革の推進 上記5つの事項を柱に「夢のあるむらづくり」の実現を目指す。
---------	---

主 要 事 業	総事業費(千円)
村道の整備・維持管理の推進	104,907
林道の整備・維持管理の推進	83,008
森林環境譲与税利用事業	41,988
英語教育の推進	3,696
ICT教育の推進	3,408


産 業 経 済			
農 業	経営体数	0 経営体	工 業
	就業人口	0 人	従業員数
	経営耕地面積	0 ha	事務所数
林 業	林家戸数	14 戸	出荷額
	森林面積	15,084 ha	0 百万円
	伐採材積量	0 m ³	

産 業 構 造 (R2国調)	区 分	就業人口 (人)	構成比 (%)
	第1次産業	31	18.1
	第2次産業	35	20.5
	第3次産業	105	61.4
	合計 (分類不能含む)	171	100.0

行 政 機 構



◇市町村キャラクター

これもりくん  つる姫ちゃん 

令 和 3 年 度 決 算 の 状 況

普通会計決算額 (千円)		財政関係指標 (千円、%)		公営企業の経営状況 (千円)		
歳入総額	1,537,179	基準財政需要額	863,982	法 適 用		
歳出総額	1,412,568	基準財政収入額	104,393	企業名	上水道	下水道
歳入歳出差引	124,611	標準財政規模	907,480	経常収益		
翌年度繰越財源	22,606	財政力単年度	0.12	経常費用		
実質収支	102,005	指数3ヶ年平均	0.13	経常損(△)益		
単年度収支	73,912	実質収支比率	11.2	特別損(△)益		
積立金	4	経常収支比率	88.5	当期純損益		
繰上償還金	0	参考値	91.1	累積利益剰余金		
積立金取り崩し	0	※経常収支比率「参考値」は、 減取補填債特例分(0千円)、 臨時財政対策債(25,400千円)、 猶予特例債(0千円) を経常一般財源等から除いた場合の比率		経常収支比率		
実質単年度収支	73,916			不良債務		
地方債現在高	1,945,908			法 非 適 用		
債務負担行為限度額	0			事業名	簡易水道	下水道
基金の状況 (千円)		健全化判断比率 (%)		総収益	18,329	
財政調整基金	631,787	実質赤字比率	-	総費用	21,293	
減債基金	164,882	連結実質赤字比率	-	資本的収入	18,447	
その他特目基金	116,207	実質公債費比率		資本的支出	18,447	
合計	912,876	(3ヶ年平均)	12.7	実質収支額	0	
土地開発基金	25,366	将来負担比率	6.0	他会計繰入額	23,800	
その他運用基金	910					
合計	26,276					

歳 入			目的別歳出			性質別歳出			
区 分	決 算 額	構成比	区 分	決 算 額	構成比	区 分	決 算 額	構成比	
	(千円)			(千円)			(千円)		
市町村税	67,432	4.4	議会費	31,450	2.2	人件費	296,387	21.0	
地方譲与税	42,677	2.8	総務費	281,089	19.9	うち職員給	166,561	11.8	
利子割交付金	33	0.0	民生費	134,078	9.5	物件費	261,138	18.5	
配当割交付金	461	0.0	衛生費	88,537	6.3	維持補修費	62,188	4.4	
株式譲渡割交付金	524	0.0	労働費	0	0.0	扶助費	22,904	1.6	
地方消費税交付金	10,412	0.7	農林水産業費	244,719	17.3	補助費等	147,319	10.4	
ゴルフ場利用税交付金	0	0.0	商工費	42,195	3.0	公債費	269,602	19.1	
自動車税環境性能割交付金	1,092	0.1	土木費	168,278	11.9	内元利償還金	269,602	19.1	
法人事業税交付金	403	0.0	消防費	80,482	5.7	一借金利子	0	0.0	
地方特例交付金	444	0.0	教育費	72,138	5.1	投資出資貸付金	0	0.0	
地方交付税	925,030	60.2	災害復旧費	0	0.0	繰出金	80,634	5.7	
内普通交付税	759,589	49.4	公債費	269,602	19.1	積立金	4,356	0.3	
訳特別交付税	165,441	10.8	諸支出金	0	0.0	前年度繰上充用	0	0.0	
交通安全交付金	0	0.0	前年度繰上充用	0	0.0	小計	1,144,528	81.0	
分担金・負担金	3,135	0.2	合計	1,412,568	100.0	投資的経費	268,040	19.0	
使用料・手数料	19,588	1.3	市町村税の内訳			うち人件費	0	0.0	
国庫支出金	103,730	6.7	区 分	決 算 額		投 資	普通建設	268,040	19.0
国有提供施設交付金	0	0.0		(千円)	構成比	う 補 助	267,004	18.9	
県支出金	123,924	8.1	市町村民税	16,235	24.1	の ち 単 独	1,036	0.1	
財産収入	879	0.1	固定資産税	48,330	71.7	内	災害復旧	0	0.0
寄附金	710	0.0	その他諸税	2,131	3.2	訳	失業対策	0	0.0
繰入金	8,209	0.5	目的税	736	1.1	合計	1,412,568	100.0	
繰越金	49,035	3.2	合計	67,432	100.0				
諸収入	16,861	1.1							
市町村債	162,600	10.6							
合計	1,537,179	100.0							

※特別交付税には震災復興特別交付税を含む

※数値については、表示単位未満四捨五入の関係により、一致しない箇所があります

公 共 施 設 の 状 況

市町村道	実延長	66,817 m	公園	箇所数	0 ヶ所	林野面積	1,868 ha	老人ホーム	0 ヶ所			
	面積	351,388 m ²		面積	0 m ²		林道延長		95,359 m	隣保館	0 ヶ所	
	改良済延長	24,018 m		下水道	処理区域内人口		0 人		公営公営住宅	14 戸	公民館	1 ヶ所
	舗装済延長	23,422 m		道等普及率	0.0 %		住宅改良住宅		0 戸	等単独住宅	19 戸	市民会館等
改良率	35.9 %	ごみ処	年間総収集量	116 t	保 育 所	1 ヶ所	図書館	0 ヶ所				
舗装率	35.1 %	理施設	年間総処理量	116 t		幼稚園	0 ヶ所	体育館	0 ヶ所			
橋りょう延長	311 m	し尿処	年間総収集量	206 kl		認定こども園	0 ヶ所	陸上競技場	0 ヶ所			
給水人口	346 人	理施設	年間総処理量	206 kl		義務教育学校	1 ヶ所	野球場	1 ヶ所			
上水	配水能力	317 m ³	耕地面積	68 ha			病 院	0 ヶ所				
道等	普及率	100.0 %	農道延長	0 m			診 療 所	1 ヶ所				

※下水道普及率については、市町村が実施する下水道事業(公共下水道・特定地域環境保全下水道・農業集落排水・簡易排水・特定地域生活排水・小規模集合排水)から算出

	とつかわむら	[キャッチフレーズ] 心身再生の郷
	十津川村	[花] シャクナゲ [木] 杉 [鳥] うぐいす
[住所] 〒637-1333 吉野郡十津川村大字小原225-1		[市町村コード] 294497
[電話] 0746-62-0001		[FAX] 0746-62-0210

面積 (R5.1)	672.38 km ²	沿革 明治23年 十津川村 発足 昭和34年 国道168号 全通 昭和50年 村営バス 運行開始 昭和51年 村民憲章 制定 平成16年 十津川温泉郷 源泉かけ流し宣言 平成16年 「紀伊山地の霊場と参詣道」世界遺産登録 平成22年 北部3小学校を統合し、十津川第一小学校が開校 平成22年 置村120周年を迎え、森林植物公園に水害慰霊碑を建立 平成23年 紀伊半島大水害で甚大な被害受け、多方面から支援を拝受 平成23年 五條消防署 十津川分署 開署 平成24年 十津川中学校開校 平成29年 南部3小学校を統合し、十津川第二小学校が開校 令和4年 「十津川の大踊」世界遺産登録
人口密度 (R2国調)	4.6 人/km ²	
人口伸率 (R2/H27国調)	-12.7 %	
高齢者比率 (R2国調)	42.6 %	
高齢者比率 (R4.10)	42.7 %	
区分	人口 (人)	世帯数
H27.10.1(国調)	3,508	1,578
R 2.10.1(国調)	3,061	1,410
R 4.10.1(推計)	2,875	1,351
地域指定	辺地(11)・過疎・近畿・山村・特農・半島	

村長		こやまて しゅうぞう 小山手 修造 [第1期] 令和7年4月24日任期	議長 副議長 定数 任期 党派別	なかじま だいき 中嶋 大樹	職員数 (R4.4.1現在)	一般行政	80人	
	副村長	まえおか ゆきひで 前岡 幸英		まつば まさひさ 松葉 正久		特別行政	14人	
		8 令和9年4月29日	公営企業等	19人		病院	0人	
			無所属8	水道		3人	下水道	0人
				その他		16人	合計	113人

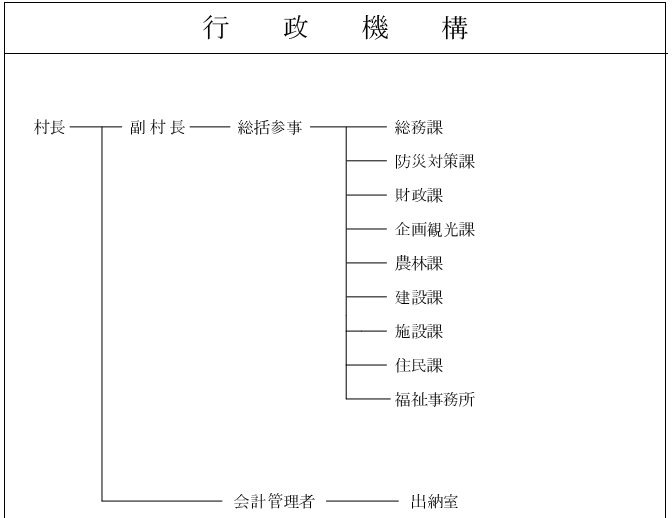
基本構想名称	第5次十津川村総合計画
基本構想策定年月	平成29年3月
基本構想計画期間	平成29年度～令和8年度

施政方針
第5次十津川村総合計画に沿って、村の暮らしを支える森林・風景・文化・村民の絆などの村の宝を未来に託し、豊かに幸せに暮らし続けていくことができる十津川村の実現を進める。

主要事業	総事業費(千円)
十津川村公共施設解体事業	260,312
道路災害復旧事業(村道平谷真砂瀬線)	180,000
民間賃貸住宅整備促進支援事業	24,000
村営タクシー運行業務委託事業	23,285
森林植物公園滞在型観光拠点整備事業	10,059

産業経済					
農業	経営体数	80 経営体	工業	従業員数	29人
	就業人口	96人		事務所数	3箇所
	経営耕地面積	26ha		出荷額	785百万円
林業	林家戸数	492戸	商業	従業員数	115人
	森林面積	64,536ha		商店数	43店
	伐採材積量	9,636m ³		販売額	1,334百万円

産業構造 (R2国調)	区分	就業人口(人)	構成比(%)
	第1次産業	112	8.3
	第2次産業	280	20.8
	第3次産業	956	70.9
	合計(分類不能含む)	1,349	100.0



◇市町村キャラクター

郷土くん



令和3年度決算の状況

普通会計決算額 (千円)		財政関係指標 (千円、%)		公営企業の経営状況 (千円)		
歳入総額	6,691,927	基準財政需要額	3,321,144	法 適 用		
歳出総額	6,127,607	基準財政収入額	727,514	企業名	上水道	下水道
歳入歳出差引	564,320	標準財政規模	3,622,796	経常収益		
翌年度繰越財源	147,413	財政力単年度	0.22	経常費用		
実質収支	416,907	指数3ヶ年平均	0.23	経常損(△)益		
単年度収支	350,764	実質収支比率	11.5	特別損(△)益		
積立金	365	経常収支比率	81.1	当期純損益		
繰上償還金	0	参考値	83.9	累積利益剰余金		
積立金取り崩し	0	※経常収支比率「参考値」は、 減収補填債特例分(0千円)、 臨時財政対策債(123,048千円)、 猶予特例債(0千円) を経常一般財源等から除いた場合の比率		経常収支比率		
実質単年度収支	351,129			不良債務		
地方債現在高	6,624,395			法 非 適 用		
債務負担行為限度額	801,634			事業名	簡易水道	下水道
基金の状況 (千円)		健全化判断比率 (%)		総収益	72,201	
財政調整基金	1,375,811	実質赤字比率	-	総費用	71,691	
減債基金	655,488	連結実質赤字比率	-	資本的収入	193,960	
その他特目基金	3,562,188	実質公債費比率		資本的支出	193,960	
合計	5,593,487	(3ヶ年平均)	7.9	実質収支額	0	
土地開発基金	84,849	将来負担比率	-	他会計繰入額	194,582	
その他運用基金	3,000					
合計	87,849					

歳 入			目的別歳出			性質別歳出		
区 分	決算額		区 分	決算額		区 分	決算額	
	(千円)	構成比		(千円)	構成比		(千円)	構成比
市町村税	777,144	11.6	議会費	55,031	0.9	人件費	963,818	15.7
地方譲与税	137,029	2.0	総務費	1,245,771	20.3	うち職員給	582,502	9.5
利子割交付金	279	0.0	民生費	852,437	13.9	物件費	965,128	15.8
配当割交付金	3,763	0.1	衛生費	580,790	9.5	維持補修費	98,852	1.6
株式譲渡割交付金	4,282	0.1	労働費	0	0.0	扶助費	367,767	6.0
地方消費税交付金	77,202	1.2	農林水産業費	743,412	12.1	補助費等	618,642	10.1
ゴルフ場利用税交付金	0	0.0	商工費	270,964	4.4	公債費	715,082	11.7
自動車税環境性能割交付金	0	0.0	土木費	943,565	15.4	内元利償還金	715,082	11.7
法人事業税交付金	5,153	0.1	消防費	423,600	6.9	一借金利子	0	0.0
地方特例交付金	10,772	0.2	教育費	276,941	4.5	投資出資貸付金	52,280	0.9
地方交付税	2,876,333	43.0	災害復旧費	20,014	0.3	繰出金	473,261	7.7
内普通交付税	2,593,630	38.8	公債費	715,082	11.7	積立金	97,322	1.6
訳特別交付税	282,703	4.2	諸支出金	0	0.0	前年度繰上充用	0	0.0
交通安全交付金	475	0.0	前年度繰上充用	0	0.0	小計	4,352,152	71.0
分担金・負担金	1,385	0.0	合計	6,127,607	100.0	投資的経費	1,775,455	29.0
使用料・手数料	91,464	1.4	市町村税の内訳			うち人件費	24,833	0.4
国庫支出金	653,566	9.8	区 分	決算額		投 普通建設	1,755,441	28.6
国有提供施設交付金	0	0.0		(千円)	構成比	う 補 助	515,665	8.4
県支出金	240,371	3.6	市町村民税	162,075	20.9	の ち 単 独	1,239,776	20.2
財産収入	297,511	4.4	固定資産税	584,236	75.2	内 災害復旧	20,014	0.3
寄附金	4,390	0.1	その他諸税	28,689	3.7	訳 失業対策	0	0.0
繰入金	200,653	3.0	目的税	2,144	0.3	合計	6,127,607	100.0
繰越金	187,721	2.8	合計	777,144	100.0			
諸収入	307,386	4.6						
市町村債	815,048	12.2						
合計	6,691,927	100.0						


※特別交付税には震災復興特別交付税を含む

※数値については、表示単位未満四捨五入の関係により、一致しない箇所があります


公共施設の状況

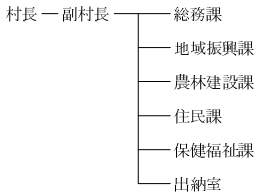
市町村道	実延長	462,996 m	公園	箇所数	1ヶ所	林野面積	18,159 ha	老人ホーム	1ヶ所		
	面積	1,993,077 m ²		面積	68,092 m ²		林道延長		164,789 m	隣保館	0ヶ所
	改良済延長	44,050 m		下水道処理区域内人口	0人		公営公営住宅		34戸	公民館	4ヶ所
	舗装済延長	163,539 m		道等普及率	0.0%		住宅改良住宅		0戸	市民会館等	1ヶ所
上水道等	改良率	9.5%	ごみ処理施設	年間総収集量	1,217 t	等単独住宅	5戸	図書館	0ヶ所		
	舗装率	35.3%	し尿処理施設	年間総処理量	1,217 t		保育所	3ヶ所	体育館	1ヶ所	
	橋りょう延長	5,919 m	耕地面積	年間総処理量	1,703 kl		幼稚園	0ヶ所	陸上競技場	0ヶ所	
	配水能力	1,642 m ³	農道延長	10,558 m	認定こども園		0ヶ所	野球場	0ヶ所		
給水人口	1,942人				小学校	2ヶ所	病院	0ヶ所			
	普及率	64.9%				中学校	1ヶ所	診療所	2ヶ所		

※下水道普及率については、市町村が実施する下水道事業(公共下水道・特定地域環境保全下水道・農業集落排水・簡易排水・特定地域生活排水・小規模集合排水)から算出

	しもきたやまむら	[キャッチフレーズ] きなりの郷のものがたり／元気・本気の人気村
	下北山村	[花] 川ツツジ [木] トチノキ [鳥] カワセミ
[住所] 〒 639-3803 吉野郡下北山村大字寺垣内983番		[市町村コード] 294501
[電話] 07468-6-0001		[FAX] 07468-6-0377

面積 (R5.1)	133.39 km ²	沿 革 明治22年 下北山村 発足 昭和40年 電源開発揚水式池原ダム 完成 昭和46年 上・下北山衛生一部事務組合 設立 昭和59年 下北山村スポーツ公園主要施設 完成 平成元年 小規模老人ホーム「いこいの郷」 完成 平成 8年 温泉保養施設「きなりの湯」 完成 平成10年 下北山村保健センター 完成 平成14年 上下北山クリーンセンター 完成 平成15年 不動トンネル 開通 平成25年 下北山村スポーツ公園第二グラウンド人工芝 完成 平成30年 下北山村林産加工施設 再稼働 令和 2年 下北山村保・小・中合同校舎 完成 令和 4年 下北山小中学校 義務教育学校 開始
人口密度 (R2国調)	5.6 人/km ²	
人口伸率 (R2/H27国調)	-15.9 %	
高齢者比率 (R2国調)	48.6 %	
高齢者比率 (R4.10)	49.2 %	
区 分	人口 (人)	世 帯 数
H27.10.1 (国調)	895	517
R 2.10.1 (国調)	753	447
R 4.10.1 (推計)	706	429
地域指定	辺地(8)・過疎・近畿・山村・特農・半島	

村 長	 みなみ まさふみ 南 正文 [第 3 期] 令和 9年 4月 29日 任期	議 長	くりもと ぶへい 栗本 武平	職 員 数 (R4・4・1現在)	一般行政 33 人
			副議長		ひらい きよし 平井 清
副 村 長	たがわ しん 田川 伸	議 会	定 数 6	公 営 企 業 等 4 人	病院 3 人
			任 期 令和 9年 4月 29日		水道 0 人
			党 派 別 無所属6		下水道 0 人
					その他 1 人
					合 計 41 人

基本構想名称	きなりの郷下北山	行 政 機 構 
基本構想策定年月		
基本構想計画期間	平成27年度～令和6年度	

施政方針
 「下北山村地方創生総合戦略」に基づき、若い人たちが夢と希望の持てる活力ある村づくりを、高齢者の方々には安心して暮らせる村づくりを目指し、村民と行政が手を携えて「住みたい、住んで良かった」「行きたい、行って良かった」と思ってもらえる村づくりに取り組みます。

主 要 事 業	総事業費(千円)
役場庁舎移転に伴う旧建物改修関連事業	604,600
教職員住宅新築関連事業	166,910
協力隊等運営事業	64,721
情報システム管理関連運用事業	49,719
村道林道整備事業	198,500

産 業 経 済					
農 業	経営体数	5 経営体	工 業	従業員数	20 人
	就業人口	4 人		事務所数	3 箇所
	経営耕地面積	2 ha		出荷額	292 百万円
林 業	林家戸数	30 戸	商 業	従業員数	20 人
	森林面積	12,301 ha		商店数	11 店
	伐採材積量	1,378 m ³		販売額	217 百万円

産 業 構 造 (R2国調)	区 分	就業人口 (人)	構成比 (%)
	第 1 次産業	27	7.2
	第 2 次産業	65	17.3
	第 3 次産業	282	75.2
	合計 (分類不能含む)	375	100.0

令和3年度決算の状況

普通会計決算額 (千円)		財政関係指標 (千円、%)		公営企業の経営状況 (千円)			
歳入総額	2,100,331	基準財政需要額	1,107,470	法 適 用			
歳出総額	2,011,723	基準財政収入額	216,058	企業名	上水道	下水道	
歳入歳出差引	88,608	標準財政規模	1,203,915	経常収益			
翌年度繰越財源	526	財政力単年度	0.20	経常費用			
実質収支	88,082	指数3ヶ年平均	0.22	経常損(△)益			
単年度収支	△12,236	実質収支比率	7.3	特別損(△)益			
積立金	61,189	経常収支比率	80.4	当期純損益			
繰上償還金	0	参考値	82.4	累積利益剰余金			
積立金取り崩し	0	※経常収支比率「参考値」は、 減取補填債特例分(0千円)、 臨時財政対策債(29,400千円)、 猶予特例債(0千円) を経常一般財源等から除いた場合の比率		経常収支比率			
実質単年度収支	48,953			不良債務			
地方債現在高	3,388,597		法 非 適 用				
債務負担行為限度額	33,000		事業名	簡易水道	下水道		
基金の状況 (千円)		健全化判断比率 (%)		総収益	25,386		
財政調整基金	1,556,637	実質赤字比率	-	総費用	25,575		
減債基金	123,655	連結実質赤字比率	-	資本的収入	35,897		
その他特目基金	1,064,152	実質公債費比率		資本的支出	36,022		
合計	2,744,444	(3ヶ年平均)	6.6	実質収支額	671		
土地開発基金	33,227	将来負担比率	-	他会計繰入額	34,892		
その他運用基金	0						
合計	33,227						


歳 入			目的別歳出			性質別歳出			
区 分	決算額		区 分	決算額		区 分	決算額		
	(千円)	構成比		(千円)	構成比		(千円)	構成比	
市町村税	257,808	12.3	議会費	33,128	1.6	人件費	379,720	18.9	
地方譲与税	31,334	1.5	総務費	611,045	30.4	うち職員給	193,247	9.6	
利子割交付金	68	0.0	民生費	240,700	12.0	物件費	310,180	15.4	
配当割交付金	937	0.0	衛生費	150,859	7.5	維持補修費	28,449	1.4	
株式譲渡割交付金	1,071	0.1	労働費	0	0.0	扶助費	59,791	3.0	
地方消費税交付金	20,735	1.0	農林水産業費	93,747	4.7	補助費等	221,667	11.0	
ゴルフ場利用税交付金	1,731	0.1	商工費	170,217	8.5	公債費	256,497	12.8	
自動車税環境性能割交付金	1,435	0.1	土木費	244,043	12.1	内元利償還金	256,497	12.8	
法人事業税交付金	1,810	0.1	消防費	83,327	4.1	一借金利息	0	0.0	
地方特例交付金	946	0.0	教育費	128,160	6.4	投資出資貸付金	240	0.0	
地方交付税	1,020,030	48.6	災害復旧費	0	0.0	繰出金	137,426	6.8	
内普通交付税	891,412	42.4	公債費	256,497	12.8	積立金	294,650	14.6	
訳特別交付税	128,618	6.1	諸支出金	0	0.0	前年度繰上充用	0	0.0	
交通安全交付金	0	0.0	前年度繰上充用	0	0.0	小計	1,688,620	83.9	
分担金・負担金	20,442	1.0	合計	2,011,723	100.0	投資的経費	323,103	16.1	
使用料・手数料	38,721	1.8	市町村税の内訳			うち人件費	7,896	0.4	
国庫支出金	218,797	10.4	区 分	決算額		投資	普通建設	323,103	16.1
国有提供施設交付金	0	0.0		(千円)	構成比	うち補助	157,561	7.8	
県支出金	60,512	2.9	市町村民税	49,696	19.3	の	うち単独	165,542	8.2
財産収入	14,375	0.7	固定資産税	200,757	77.9	内	災害復旧	0	0.0
寄附金	39,706	1.9	その他諸税	7,355	2.9	訳	失業対策	0	0.0
繰入金	39,223	1.9	目的税	0	0.0	合計	2,011,723	100.0	
繰越金	101,494	4.8	合計	257,808	100.0				
諸収入	31,056	1.5							
市町村債	198,100	9.4							
合計	2,100,331	100.0							

※特別交付税には震災復興特別交付税を含む
 ※数値については、表示単位未満四捨五入の関係により、一致しない箇所があります


公共施設の状況

市町村道	実延長	65,444 m	公園	箇所数	2ヶ所	林野面積	2,807 ha	老人ホーム	0ヶ所			
	面積	318,140 m ²		面積	300,193 m ²		林道延長		30,952 m	隣保館	0ヶ所	
	改良済延長	10,284 m		下水道	処理区域内人口		0人		公営公営住宅	56戸	公民館	5ヶ所
	舗装済延長	47,842 m		道等普及率	0.0%		住宅改良住宅		0戸	等単独住宅	20戸	市民会館等
改良率	15.7%	ごみ処	年間総収集量	406 t	保育所	1ヶ所	図書館	0ヶ所				
舗装率	73.1%	理施設	年間総処理量	406 t		幼稚園	0ヶ所	体育館	0ヶ所			
橋りょう延長	1,101 m	し尿処	年間総収集量	849 kl		認定子ども園	0ヶ所	陸上競技場	0ヶ所			
給水人口	825人	理施設	年間総処理量	849 kl		義務教育学校	1ヶ所	野球場	0ヶ所			
上水道等	配水能力	1,659 m ³	耕地面積	53 ha			診療所	0ヶ所				
	普及率	100.0%	農道延長	500 m				2ヶ所				

※下水道普及率については、市町村が実施する下水道事業(公共下水道・特定地域環境保全下水道・農業集落排水・簡易排水・特定地域生活排水・小規模集合排水)から算出

	かみきたやまむら	[キャッチフレーズ] 水と緑とともに生きる郷 上北山
	上北山村	[花] やまゆり [木] けやき [鳥] ホトトギス
[住所] 〒639-3701 吉野郡上北山村大字河合330		[市町村コード] 294519
[電話] 07468-2-0001		[FAX] 07468-3-0265

面積 (R5.1)	274.22 km ²	沿 革 明治22年 上北山村 発足 昭和41年 国道169号 新伯母峯トンネル 開通 昭和46年 上・下北山村衛生一部事務組合 設立 昭和53年 国道169号 西原バイパス 開通 平成 3年 上北山温泉施設 完成 平成 6年 研修宿泊施設「ふれあいの郷かみきた」 完成 平成 9年 医療・福祉・保健の複合施設「ワースリビング・かみきた」 完成 平成13年 小処温泉施設 完成 平成16年 新世代ケーブルテレビ放送 開始 平成24年 国道169号「上北山道路」開通 令和 2年 研修宿泊施設「フォレストかみきた」 完成
人口密度 (R2国調)	1.6 人/km ²	
人口伸率 (R2/H27国調)	-13.3 %	
高齢者比率 (R2国調)	51.8 %	
高齢者比率 (R4.10)	49.5 %	
区 分	人口 (人)	世 帯 数
H27.10.1(国調)	512	270
R 2.10.1(国調)	444	265
R 4.10.1(推計)	414	256
地域指定	辺地(2)・過疎・近畿・山村・特農・半島	

村 長 	やまむろ きよし 山 室 潔 [第2期] 令和 6年12月22日 任期	議 長 いわもと せんじ 岩 本 泉 治	職 員 数 (R4.4.1現在) 一般行政 35人 特別行政 5人 公営企業等 8人 病院 4人 水道 1人 下水道 0人 その他 3人 合 計 48人
	副 村 長 すずき じょうた 鈴 木 常 太		
		定 数 6 任 期 令和 9年 4月30日 党 派 別 無所属5	

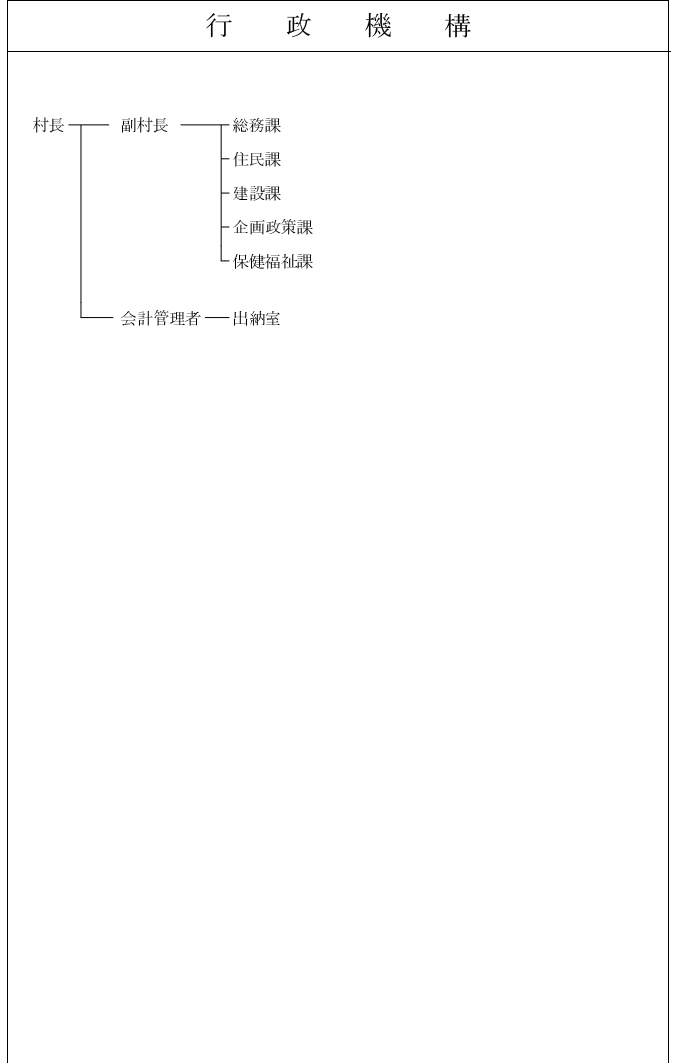
基本構想名称	第四次上北山村総合計画
基本構想策定年月	令和2年3月
基本構想計画期間	令和2年度～令和11年度

施政方針	「水と緑とともに生きる郷 上北山」を基本方針に、 ①教育と文化を育む村づくり ②村民同士が支え合う村づくり ③産業が活性化する活力のある村づくり ④安心・安全な村民主体の村づくり の4つの基本目標を定め、村民と協働して計画的に事業を実施し、村全体が一体となった村づくりを行う。
------	---

主 要 事 業	総事業費(千円)
西原地区導・配水管布設替事業	95,700
保健センター空調設備改修事業	50,231
自治体キュリティネットワーク強靱化更新事業	31,790
村道と佐又～伯母峯線災害防除事業	26,600
桜の平団地改修事業	26,004

産 業 経 済				
農 業	経営体数	0 経営体	工 業	
	就業人口	0 人	従業員数	8 人
	経営耕地面積	0 ha	事務所数	1 箇所
林 業	林家戸数	42 戸	出荷額	0 百万円
	森林面積	26,595 ha	従業員数	33 人
	伐採材積量	563 m ³	商店数	13 店
			販売額	277 百万円

産 業 構 造 (R2国調)	区 分	就業人口 (人)	構成比 (%)
	第1次産業	19	8.5
	第2次産業	40	17.9
	第3次産業	163	72.8
	合計 (分類不能含む)	224	100.0



令和3年度決算の状況

普通会計決算額 (千円)		財政関係指標 (千円、%)		公営企業の経営状況 (千円)		
歳入総額	1,842,525	基準財政需要額	998,937	法 適 用		
歳出総額	1,560,041	基準財政収入額	111,480	企業名	上水道	下水道
歳入歳出差引	282,484	標準財政規模	1,050,126	経常収益		
翌年度繰越財源	21,634	財政力単年度	0.11	経常費用		
実質収支	260,850	指数3ヶ年平均	0.12	経常損(△)益		
単年度収支	△3,938	実質収支比率	24.8	特別損(△)益		
積立金	120,000	経常収支比率	86.8	当期純損益		
繰上償還金	0	参考値	88.6	累積利益剰余金		
積立金取り崩し	0	※経常収支比率「参考値」は、 減収補填債特例分(0千円)、 臨時財政対策債(21,700千円)、 猶予特例債(0千円) を経常一般財源等から除いた場合の比率		経常収支比率		
実質単年度収支	116,062			不良債務		
地方債現在高	1,941,678			法 非 適 用		
債務負担行為限度額	0			事業名	簡易水道	下水道
基金の状況 (千円)		健全化判断比率 (%)		総収益	11,555	
財政調整基金	1,637,235	実質赤字比率	-	総費用	12,029	
減債基金	62,800	連結実質赤字比率	-	資本的収入	5,938	
その他特目基金	275,806	実質公債費比率		資本的支出	8,705	
合計	1,975,841	(3ヶ年平均)	3.6	実質収支額	2,440	
土地開発基金	36,047	将来負担比率	-	他会計繰入額	3,520	
その他運用基金	3,000					
合計	39,047					

歳 入			目的別歳出			性質別歳出			
区 分	決算額		区 分	決算額		区 分	決算額		
	(千円)	構成比		(千円)	構成比		(千円)	構成比	
市町村税	89,321	4.8	議会費	26,345	1.7	人件費	399,651	25.6	
地方譲与税	38,797	2.1	総務費	507,541	32.5	うち職員給	239,589	15.4	
利子割交付金	48	0.0	民生費	148,154	9.5	物件費	263,131	16.9	
配当割交付金	678	0.0	衛生費	128,293	8.2	維持補修費	22,018	1.4	
株式譲渡割交付金	778	0.0	労働費	0	0.0	扶助費	33,375	2.1	
地方消費税交付金	13,041	0.7	農林水産業費	125,294	8.0	補助費等	205,601	13.2	
ゴルフ場利用税交付金	0	0.0	商工費	131,271	8.4	公債費	173,407	11.1	
自動車税環境性能割交付金	1,236	0.1	土木費	108,098	6.9	内元利償還金	173,407	11.1	
法人事業税交付金	662	0.0	消防費	92,216	5.9	一借金利子	0	0.0	
地方特例交付金	509	0.0	教育費	109,801	7.0	投資出資貸付金	1,080	0.1	
地方交付税	1,012,962	55.0	災害復旧費	9,621	0.6	繰出金	79,147	5.1	
内普通交付税	887,457	48.2	公債費	173,407	11.1	積立金	131,541	8.4	
訳特別交付税	125,505	6.8	諸支出金	0	0.0	前年度繰上充用	0	0.0	
交通安全交付金	0	0.0	前年度繰上充用	0	0.0	小計	1,308,951	83.9	
分担金・負担金	0	0.0	合計	1,560,041	100.0	投資的経費	251,090	16.1	
使用料・手数料	17,580	1.0	市町村税の内訳			うち人件費	4,983	0.3	
国庫支出金	150,819	8.2	区 分	決算額		投資	普通建設	241,469	15.5
国有提供施設交付金	0	0.0		(千円)	構成比	うち補助	136,792	8.8	
県支出金	52,545	2.9	市町村民税	27,008	30.2	の	うち単独	104,677	6.7
財産収入	2,957	0.2	固定資産税	58,971	66.0	内	災害復旧	9,621	0.6
寄附金	29,697	1.6	その他諸税	3,342	3.7	訳	失業対策	0	0.0
繰入金	0	0.0	目的税	0	0.0	合計	1,560,041	100.0	
繰越金	265,642	14.4	合計	89,321	100.0				
諸収入	32,353	1.8							
市町村債	132,900	7.2							
合計	1,842,525	100.0							


※特別交付税には震災復興特別交付税を含む

※数値については、表示単位未満四捨五入の関係により、一致しない箇所があります


公共施設の状況

市町村道	実延長	63,833 m	公園	箇所数	0ヶ所	林野面積	6,231 ha	老人ホーム	0ヶ所			
	面積	378,316 m ²		面積	0 m ²		林道延長		89,595 m	隣保館	0ヶ所	
	改良済延長	30,151 m		下水道	処理区域内人口		0人		公営公営住宅	42戸	公民館	1ヶ所
	舗装済延長	38,393 m		道等普及率	0.0%		住宅改良住宅		0戸	等単独住宅	25戸	市民会館等
改良率	47.2%	ごみ処	年間総収集量	198 t	保育所	0ヶ所	図書館	0ヶ所				
舗装率	60.1%	理施設	年間総処理量	198 t		幼稚園	0ヶ所	体育館	2ヶ所			
橋りょう延長	1,387 m	し尿処	年間総収集量	461 kl		認定こども園	0ヶ所	陸上競技場	0ヶ所			
給水人口	468人	理施設	年間総処理量	461 kl		義務教育学校	1ヶ所	野球場	0ヶ所			
上水道等	配水能力	220 m ³	耕地面積	10 ha			診療所	0ヶ所				
	普及率	100.0%	農道延長	0 m				1ヶ所				

※下水道普及率については、市町村が実施する下水道事業(公共下水道・特定地域環境保全下水道・農業集落排水・簡易排水・特定地域生活排水・小規模集合排水)から算出

	かわかみむら	[キャッチフレーズ] 水源地の村づくり
	川上村	[花] ヤマブキ [木] 吉野杉 [鳥] ヤマガラ
[住所] 〒639-3594 吉野郡川上村大字迫1335-7		[市町村コード] 294527
[電話] 0746-52-0111		[FAX] 0746-52-0345

面積 (R5.1)	269.26 km ²	沿 革 明治22年 川上村 発足 昭和48年 大迫ダム 完成、五社トンネル 開通 平成 8年 川上宣言 発信 平成14年 川上総合センターやまぶきホール 竣工 平成21年 川上村環境基本条例 制定 平成25年 大滝ダム 竣工 平成26年 第34回全国豊かな海づくり大会～やまと～ 開催 平成27年 吉野かわかみ社中 設立 平成27年 源流の日 制定 平成28年 一般社団法人かわかみらいふ 設立 平成29年 県内初の公営ガソリンスタンド「かわかみSS」 開業 平成31年 村制施行130周年 令和 4年 一般財団法人かわかみ源流ツーリズム 設立
人口密度 (R2国調)	4.3 人/km ²	
人口伸率 (R2/H27国調)	-12.0 %	
高齢者比率 (R2国調)	55.6 %	
高齢者比率 (R4.10)	56.1 %	
区 分	人口 (人)	世 帯 数
H27.10.1 (国調)	1,313	680
R 2.10.1 (国調)	1,156	625
R 4.10.1 (推計)	1,089	597
地域指定	辺地(5)・過疎・近畿・山村・特農・半島	

村 長 	くりやま ただあき 栗山 忠昭 [第3期] 令和 6年 7月24日 任期	議 長 いずたに たかお 泉谷 隆夫	職 員 数 (R4.4.1現在) 一般行政 42人 特別行政 9人 公営企業等 9人 病院 0人 水道 0人 下水道 0人 その他 9人 合 計 60人
	副 村 長 さかぐち かずひさ 阪口 和久		
		定 数 8 任 期 令和 9年 4月30日 党 派 別 共産1 無所属7	

基本構想名称	第5次川上村総合計画
基本構想策定年月	平成27年3月
基本構想計画期間	平成27年度～令和6年度

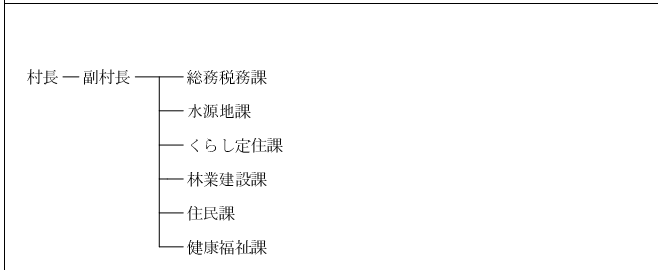
施政方針	吉野川源流・川上村の自然環境や文化、営みの素晴らしさを「都市にはない豊かな暮らし」と位置づけ、それらの再確認と充実に向け、6つの重点プロジェクト（環境・コミュニティ・子育て・福祉・産業・観光）を住民や関係機関と連携しながら推進する。
------	--

主 要 事 業	総事業費(千円)
保育園並びに義務教育学校施設整備事業	1,748,183
源流ツーリズム事業	73,544
重層的支援体制整備事業	21,176
再生可能エネルギー事業	14,849
川上ing作戦事業	12,593


産 業 経 済			
農 業	経営体数	0 経営体	工 業
	就業人口	0 人	
	経営耕地面積	0 ha	
林 業	林家戸数	72 戸	商 業
	森林面積	25,612 ha	
	伐採材積量	6,413 m ³	
	従業員数	134 人	
	事務所数	7 箇所	
	出荷額	1,977 百万円	
	従業員数	45 人	
	商店数	23 店	
	販売額	207 百万円	

産 業 構 造 (R2国調)	区 分	就業人口 (人)	構成比 (%)
	第1次産業	36	7.0
	第2次産業	131	25.5
	第3次産業	339	66.0
	合計 (分類不能含む)	514	100.0

行 政 機 構



◇市町村キャラクター
山幸彦



令和 3 年 度 決 算 の 状 況

普通会計決算額 (千円)		財政関係指標 (千円、%)		公営企業の経営状況 (千円)		
歳入総額	3,515,767	基準財政需要額	1,626,483	法 適 用		
歳出総額	3,169,048	基準財政収入額	455,952	企業名	上水道	下水道
歳入歳出差引	346,719	標準財政規模	1,796,745	経常収益		
翌年度繰越財源	19,215	財政力単年度	0.28	経常費用		
実質収支	327,504	指数3ヶ年平均	0.26	経常損(△)益		
単年度収支	89,180	実質収支比率	18.2	特別損(△)益		
積立金	10,057	経常収支比率	79.7	当期純損益		
繰上償還金	0	参考値	82.1	累積利益剰余金		
積立金取り崩し	0	※経常収支比率「参考値」は、 減取補填債特例分(0千円)、 臨時財政対策債(53,200千円)、 猶予特例債(0千円) を経常一般財源等から除いた場合の比率		経常収支比率		
実質単年度収支	99,237			不良債務		
地方債現在高	3,581,284			法 非 適 用		
債務負担行為限度額	0			事業名	簡易水道	下水道
基金の状況 (千円)		健全化判断比率 (%)		総収益	22,723	
財政調整基金	1,655,134	実質赤字比率	-	総費用	21,083	
減債基金	194,595	連結実質赤字比率	-	資本的収入	122,605	
その他特目基金	3,566,802	実質公債費比率		資本的支出	122,605	
合計	5,416,531	(3ヶ年平均)	7.2	実質収支額	3,256	
土地開発基金	244,237	将来負担比率	-	他会計繰入額	81,968	
その他運用基金	0					
合計	244,237					


歳 入			目的別歳出			性質別歳出		
区 分	決算額		区 分	決算額		区 分	決算額	
	(千円)	構成比		(千円)	構成比		(千円)	構成比
市町村税	458,079	13.0	議会費	45,420	1.4	人件費	555,355	17.5
地方譲与税	84,498	2.4	総務費	618,354	19.5	うち職員給	296,098	9.3
利子割交付金	93	0.0	民生費	374,357	11.8	物件費	655,761	20.7
配当割交付金	1,273	0.0	衛生費	318,295	10.0	維持補修費	15,306	0.5
株式譲渡割交付金	1,455	0.0	労働費	5,749	0.2	扶助費	101,186	3.2
地方消費税交付金	31,423	0.9	農林水産業費	245,328	7.7	補助費等	444,769	14.0
ゴルフ場利用税交付金	0	0.0	商工費	205,537	6.5	公債費	270,659	8.5
自動車税環境性能割交付金	2,108	0.1	土木費	231,244	7.3	内元利償還金	270,659	8.5
法人事業税交付金	1,712	0.0	消防費	125,987	4.0	一借金利子	0	0.0
地方特例交付金	1,054	0.0	教育費	718,475	22.7	投資出資貸付金	634	0.0
地方交付税	1,408,866	40.1	災害復旧費	9,643	0.3	繰出金	266,917	8.4
内普通交付税	1,170,531	33.3	公債費	270,659	8.5	積立金	67,898	2.1
訳特別交付税	238,335	6.8	諸支出金	0	0.0	前年度繰上充用	0	0.0
交通安全交付金	0	0.0	前年度繰上充用	0	0.0	小計	2,378,485	75.1
分担金・負担金	1,815	0.1	合計	3,169,048	100.0	投資的経費	790,563	24.9
使用料・手数料	14,872	0.4	市町村税の内訳			うち人件費	26,781	0.8
国庫支出金	287,675	8.2	区 分	決算額		投 普通建設	780,920	24.6
国有提供施設交付金	0	0.0		(千円)	構成比	う 補 助	138,456	4.4
県支出金	128,857	3.7	市町村民税	50,745	11.1	の ち 単 独	642,464	20.3
財産収入	44,323	1.3	固定資産税	400,366	87.4	内 災害復旧	9,643	0.3
寄附金	27,352	0.8	その他諸税	6,968	1.5	訳 失業対策	0	0.0
繰入金	113,995	3.2	目的税	0	0.0	合計	3,169,048	100.0
繰越金	239,312	6.8	合計	458,079	100.0			
諸収入	43,905	1.2						
市町村債	623,100	17.7						
合計	3,515,767	100.0						

※特別交付税には震災復興特別交付税を含む
 ※数値については、表示単位未満四捨五入の関係により、一致しない箇所があります


公 共 施 設 の 状 況

市町村道	実延長	97,494 m	公園	箇所数	1ヶ所	林野面積	9,332 ha	老人ホーム	0.4ヶ所	
	面積	486,472 m ²		面積	18,000 m ²	林道延長	62,980 m	隣保館	0ヶ所	
	改良済延長	18,565 m		下水道	処理区域内人口	0人	公営公営住宅	10戸	公民館	1ヶ所
	舗装済延長	79,188 m		道等普及率	0.0%	住宅改良住宅	0戸	市民会館等	1ヶ所	
改良率	19.0%	ごみ処	年間総収集量	418 t	等単独住宅	26戸	図書館	1ヶ所		
舗装率	81.2%	理施設	年間総処理量	418 t	保 育 所	0ヶ所	体育館	0ヶ所		
橋りょう延長	2,425 m	し尿処	年間総収集量	717 kl	幼 稚 園	0ヶ所	陸上競技場	0ヶ所		
上水	配水能力	1,322 m ³	理施設	年間総処理量	717 kl	認定こども園	0ヶ所	野球場	1ヶ所	
道等	給水人口	1,125人	耕地面積	98 ha	小 学 校	1ヶ所	病 院	0ヶ所		
	普及率	88.5%	農道延長	0 m	中 学 校	1ヶ所	診 療 所	2ヶ所		

※下水道普及率については、市町村が実施する下水道事業(公共下水道・特定地域環境保全下水道・農業集落排水・簡易排水・特定地域生活排水・小規模集合排水)から算出

	ひがしよしのむら	[キャッチフレーズ] まちから むらから 人が集う 木と水のふるさと
	東吉野村	[花] ツルマンリョウ [木] 桜 [鳥] カワセミ
[住所] 〒633-2492 吉野郡東吉野村大字小川99		[市町村コード] 294535
[電話] 0746-42-0441		[FAX] 0746-42-0446

面積 (R5.1)	131.65 km ²	沿 革 昭和33年 東吉野村 発足 (小川村・四郷村・高見村 合併) 平成 7年 やはた温泉完成 平成 9年 新庁舎、東吉野村住民ホール 落成 平成12年 たかすみの里 (たかすみ温泉、たかすみ文庫) 完成 平成17年 小川小学校・高見小学校を統合し、東吉野小学校を設立 平成18年 東吉野村立東吉野小学校 校舎新築完成 平成24年 東吉野村コミュニティバス運行開始 平成25年 村マスコットキャラクター「ひよしちゃん」誕生 平成27年 シェアオフィス OFFICE CAMP HIGASHIYOSHINO 完成 平成27年 東吉野村立東吉野こども園 開園 平成29年 東吉野村起業家支援施設「かめやKAMEYA」完成 平成29年 小さな道の駅「ひよしのさとマルシェ」完成 令和 4年 サテライトオフィス小川 完成
人口密度 (R2国調)	11.4 人/km ²	
人口伸率 (R2/H27国調)	-13.9 %	
高齢者比率 (R2国調)	58.3 %	
高齢者比率 (R4.10)	59.2 %	
区 分	人口 (人)	世 帯 数
H27.10.1 (国調)	1,745	830
R 2.10.1 (国調)	1,502	762
R 4.10.1 (推計)	1,426	750
地域指定	辺地(4)・過疎・近畿・山村・特農・半島	

村 長 	みずもと みのる 水本 実 [第5期] 令和 8年 5月13日 任期	議 長 おおまる ひとし 大丸 仁志	職 員 数 (R4.4.1現在) 一般行政 49人 特別行政 9人 公営企業等 5人 病院 0人 水道 2人 下水道 0人 その他 3人 合 計 63人
	副 村 長 かぎたに のりひで 鍵谷 典秀		
		定 数 7 任 期 令和 8年 4月26日 党 派 別 無所属7	

基本構想名称	東吉野村第四次基本構想策定
基本構想策定年月	令和3年3月
基本構想計画期間	令和3年度～令和12年度

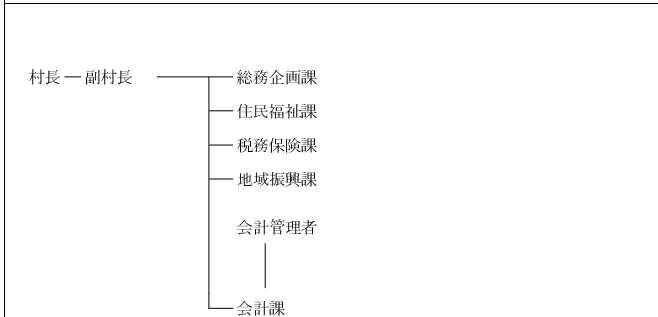
施政方針	クリエイティブヴィレッジ構想を推進した若者の移住定住・子育て支援施策をはじめ、高齢者福祉や産業振興・雇用・教育・文化・地域づくり施策といった主要施策を重点的に実施し、村の活性化につながる見直しと工夫を加え東吉野創生に取り組む。
------	---

主 要 事 業	総事業費(千円)
移住定住促進住宅整備事業 R1～	31,354
村魅力発信イベント事業 H30～	3,000
山村活性化対策事業 R5～	10,000
地域公共交通事業 H24～	45,259
混交林整備事業 R3～	6,781

産 業 経 済			
農 業	経営体数	0 経営体	工 業
	就業人口	0 人	
	経営耕地面積	0 ha	
林 業	林家戸数	104 戸	商 業
	森林面積	12,603 ha	
	伐採材積量	1,308 m ³	
	従業員数	150 人	
	事務所数	11 箇所	
	出荷額	1,256 百万円	

産 業 構 造 (R2国調)	区 分	就業人口 (人)	構成比 (%)
	第1次産業	66	9.6
	第2次産業	208	30.4
	第3次産業	409	59.7
	合計 (分類不能含む)	685	100.0

行 政 機 構



◇市町村キャラクター
ひよしちゃん



令和3年度決算の状況

普通会計決算額 (千円)		財政関係指標 (千円、%)		公営企業の経営状況 (千円)		
歳入総額	2,788,978	基準財政需要額	1,592,400	法 適 用		
歳出総額	2,484,528	基準財政収入額	198,428	企業名	上水道	下水道
歳入歳出差引	304,450	標準財政規模	1,675,279	経常収益		
翌年度繰越財源	13,043	財政力単年度	0.12	経常費用		
実質収支	291,407	指数3ヶ年平均	0.13	経常損(△)益		
単年度収支	150,975	実質収支比率	17.4	特別損(△)益		
積立金	19	経常収支比率	80.8	当期純損益		
繰上償還金	0	参考値	83.2	累積利益剰余金		
積立金取り崩し	0	※経常収支比率「参考値」は、 減取補填債特例分(0千円)、 臨時財政対策債(48,300千円)、 猶予特例債(0千円) を経常一般財源等から除いた場合の比率		経常収支比率		
実質単年度収支	150,994			不良債務		
地方債現在高	2,668,423			法 非 適 用		
債務負担行為限度額	0			事業名	簡易水道	下水道
基金の状況 (千円)		健全化判断比率 (%)		総収益	45,952	
財政調整基金	917,856	実質赤字比率	-	総費用	43,850	
減債基金	338,451	連結実質赤字比率	-	資本的収入	136,863	
その他特目基金	263,826	実質公債費比率		資本的支出	138,965	
合計	1,520,133	(3ヶ年平均)	9.6	実質収支額	0	
土地開発基金	113,649	将来負担比率	-	他会計繰入額	80,088	
その他運用基金	0					
合計	113,649					

歳 入			目的別歳出			性質別歳出		
区 分	決算額		区 分	決算額		区 分	決算額	
	(千円)	構成比		(千円)	構成比		(千円)	構成比
市町村税	130,866	4.7	議会費	43,580	1.8	人件費	596,619	24.0
地方譲与税	66,552	2.4	総務費	624,450	25.1	うち職員給	307,720	12.4
利子割交付金	95	0.0	民生費	417,191	16.8	物件費	445,684	17.9
配当割交付金	1,292	0.0	衛生費	285,202	11.5	維持補修費	15,485	0.6
株式譲渡割交付金	1,472	0.1	労働費	0	0.0	扶助費	161,187	6.5
地方消費税交付金	36,861	1.3	農林水産業費	192,854	7.8	補助費等	314,294	12.7
ゴルフ場利用税交付金	0	0.0	商工費	75,273	3.0	公債費	270,310	10.9
自動車税環境性能割交付金	2,121	0.1	土木費	212,257	8.5	内元利償還金	270,310	10.9
法人事業税交付金	1,495	0.1	消防費	124,414	5.0	一借金利子	0	0.0
地方特例交付金	1,523	0.1	教育費	238,554	9.6	投資出資貸付金	0	0.0
地方交付税	1,650,915	59.2	災害復旧費	443	0.0	繰出金	244,707	9.8
内普通交付税	1,394,843	50.0	公債費	270,310	10.9	積立金	43,957	1.8
訳特別交付税	256,072	9.2	諸支出金	0	0.0	前年度繰上充用	0	0.0
交通安全交付金	0	0.0	前年度繰上充用	0	0.0	小計	2,092,243	84.2
分担金・負担金	5,768	0.2	合計	2,484,528	100.0	投資的経費	392,285	15.8
使用料・手数料	13,120	0.5	市町村税の内訳			うち人件費	33,937	1.4
国庫支出金	397,234	14.2	区 分	決算額		投普通建設	391,842	15.8
国有提供施設交付金	0	0.0		(千円)	構成比	うち補助	230,363	9.3
県支出金	105,086	3.8	市町村民税	52,230	39.9	のち単独	161,479	6.5
財産収入	2,756	0.1	固定資産税	68,594	52.4	内災害復旧	443	0.0
寄附金	6,139	0.2	その他諸税	10,042	7.7	訳失業対策	0	0.0
繰入金	313	0.0	目的税	0	0.0	合計	2,484,528	100.0
繰越金	147,414	5.3	合計	130,866	100.0			
諸収入	35,556	1.3						
市町村債	182,400	6.5						
合計	2,788,978	100.0						

※特別交付税には震災復興特別交付税を含む

※数値については、表示単位未満四捨五入の関係により、一致しない箇所があります

公共施設の状況

市町村道	実延長	139,558 m	公園	箇所数	0ヶ所	林野面積	5,797 ha	老人ホーム	0.4ヶ所			
	面積	547,123 m ²		面積	0 m ²		林道延長		0 m	隣保館	0ヶ所	
	改良済延長	45,215 m		下水道	処理区域内人口		0人		公営公営住宅	0戸	公民館	5ヶ所
	舗装済延長	68,747 m		道等普及率	0.0%		住宅改良住宅		0戸	等単独住宅	15戸	市民会館等
改良率	32.4%	ごみ処	年間総収集量	508 t	保育所	1ヶ所	図書館	0ヶ所				
舗装率	49.3%	理施設	年間総処理量	508 t		幼稚園	1ヶ所	体育館	1ヶ所			
橋りょう延長	2,065 m	し尿処	年間総収集量	1,436 kl		認定こども園	0ヶ所	陸上競技場	0ヶ所			
配水能力	1,488 m ³	理施設	年間総処理量	1,436 kl		小学校	1ヶ所	野球場	1ヶ所			
給水人口	1,455人	耕地面積	176 ha	中学校	1ヶ所	診療所	0ヶ所					
道等普及率	89.7%	農道延長	0 m	小学校	1ヶ所							

※下水道普及率については、市町村が実施する下水道事業(公共下水道・特定地域環境保全下水道・農業集落排水・簡易排水・特定地域生活排水・小規模集合排水)から算出