

市町村名	担当課	電話番号	
奈良市	産業政策課	0742-34-4741	直通
大和高田市	商工振興課	0745-22-1101	
大和郡山市	地域振興課	0743-53-1608	直通
天理市	産業振興課	0743-63-1001	
橿原市	地域振興課	0744-21-1117	直通
桜井市	商工振興課	0744-48-3111	直通
五條市	産業振興課	0747-22-4001	
御所市	農林商工課	0745-62-3001	
生駒市	商工観光課	0743-74-1111	
香芝市	商工観光課	0745-44-3312	直通
葛城市	商工観光課	0745-44-5111	直通
宇陀市	商工産業課	0745-82-5874	直通
山辺郡山添村	地域振興課	0743-85-0048	直通
生駒郡平群町	観光産業課	0745-45-1017	直通
	ものづくり振興課	0745-43-7343	直通
	都市創生課	0745-74-1001	
	事業課	0743-57-2037	直通
磯城郡川西町	総合政策課	0745-44-2213	直通
	産業振興課	0745-44-3071	直通
	地域産業推進課	0744-34-2080	直通
宇陀郡曾爾村	地域建設課	0745-94-2105	直通
	産業建設課	0745-95-2001	
高市郡高取町	まちづくり課	0744-52-3334	
	観光農林推進課	0744-54-9020	
北葛城郡上牧町	まちづくり推進課	0745-76-2503	直通
	地域交流課	0745-33-6668	直通
	産業総合支援課	0745-55-1001	
	地域活性課	0745-57-0200	
吉野郡吉野町	産業観光課	0746-32-3081	
	建設産業課	0747-52-5543	直通
	地域づくり推進課	0747-52-0001	
	企画政策課	0747-62-2031	
	地域政策課	0747-63-0321	
	産業課	0747-37-2101	
	企画観光課	0746-62-0004	直通
	地域振興課	0746-86-0001	
	企画政策課	0746-82-0002	直通
	くらし定住課	0746-52-0111	
	地域振興課	0746-42-0441	

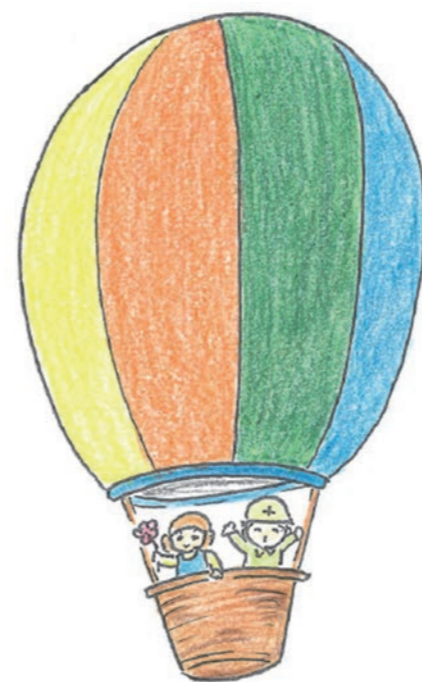
※令和6年3月時点

県内中小事業者

のための

令和
6年度

金融案内



奈良県 産業部 経営支援課

〒630-8501 奈良市登大路町 30 番地

TEL 0742-27-8807 (直通)



奈良県 制度融資

検索



目 次

制 度 融 資 と は	3
融 資 の 対 象 と な る 方	3
融 資 の 一 般 的 な 流 れ	4
融 資 に 関 す る お 問 い 合 わ せ 先	5・6
一 般 事 業 資 金	7～10
経 済 緊 急 資 金	11・12
チ ャ レ ン ジ 資 金	13～16
創 業 資 金	17～20
保 証 料 率 表 (弾 力 化 保 証 料 率)	21
奈 良 県 信 用 保 証 協 会 の 信 用 保 証 制 度 等	22
県 内 各 市 町 村 制 度 融 資 担 当 課	裏表紙

奈良県信用保証協会の信用保証制度

奈良県の制度融資以外にも、信用保証協会の保証制度を利用して、各金融機関で融資を受けることができます。

詳しくは、下記の信用保証協会又は各金融機関にお問い合わせください。

住 所 奈良市法蓮町163-2

電話 0742-33-0710

ホームページ <https://www.nara-cgc.or.jp>



HPはこちら

制度名	保証概要	保証限度額	保証期間	保証料率
一 般 保 証	経営の維持・発展のための事業資金について行う保証	2億8,000万円	運転10年以内 設備15年以内	下記保証料率一覧表「基本料率(責任共有対象)」参照
創 業 関 連 保 証	新たな事業を創業するための資金について行う保証	3,500万円	10年以内	年1%
夏 季 特 別 保 証 年 末 特 別 保 証	夏季及び年末の資金需要に対し、事業資金の円滑な供給を図る保証	1,500万円	5年以内	年0.35%～年1.8%
夏 季 特 別 保 証 一 括 年 末 特 別 保 証 一 括		1,000万円	1年以内	
無 担 保 パ ワ フ ル 保 証	信用保証協会の定めた審査の基準に該当する法人に対する無担保の保証	2億8,000万円	10年以内	年0.45%～1.35%
短 期 継 続 保 証	継続した短期資金を供給する保証	2億8,000万円	2年以内	年0.35%～年1.8%
タ イ ム リ ー 75 保 証 (借 換 な し)	75周年記念制度 経営の維持・発展のためのスピーディーな資金繰りの安定に寄与する保証 ※令和7年1月31日申込受付まで	8,000万円	10年以内	年0.36%～年1.52%
タ イ ム リ ー 75 保 証 (借 換 あ り)				年0.45%～年1.71%

※上記保証制度以外にも、ご利用目的に合わせて各種の制度があります。

【信用保証料について】

従来は一律であった保証料率を、平成18年度より一部の保証制度を除き、事業者の皆様の経営状況を踏まえた料率に変更しています。なお、保証料率の表示については、融資金額に対する料率を記載しています。

【保証料率一覧表】

(%)

区 分	①	②	③	④	⑤	⑥	⑦	⑧	⑨
基本料率 (責任共有対象)	1.9	1.75	1.55	1.35	1.15	1	0.8	0.6	0.45
基本料率 (責任共有対象外)	2.2	2	1.8	1.6	1.35	1.1	0.9	0.7	0.5

※決算書類(貸借対照表・損益計算書)を作成していない事業者については、区分⑤を適用します。

※会計参与を設置したことを確認できる会社については0.1%の割引を行います(一部の制度を除く)。

政府系金融機関の融資制度

政府系金融機関には、信用保証協会の保証を条件としない融資制度等、中小企業者を対象とした各種融資制度があります。詳しくは、下記にお問い合わせください。

日本政策金融公庫 奈良支店(国民生活事業) 奈良市大宮町7-1-33 電話 0570-069483

日本政策金融公庫 奈良支店(中小企業事業) 奈良市大宮町7-1-33 電話 0742-35-9910

商工組合中央金庫 奈良支店 奈良市大宮町4-281-1 電話 0742-30-1051