

【概況】

【運輸】

道路

奈良県の道路状況は、平成19年4月1日現在の実延長が12,465.8kmで、内訳は高速国道18.2km、一般国道のうち指定区間が154.5km、指定区間外が684.0km、県道のうち主要地方道は606.7km、一般県道が701.9km、市町村道10,300.5kmとなっています。

道路の整備状況は、高速国道と一般国道の指定区間ではすべて改良済みで、舗装率も100%です。指定区間外に一般道では67.2%が改良済みで、舗装率は98.4%となっています。県道の舗装率は主要地方道が98.4%、一般県道が95.4%で、市町村道の舗装率は78.4%となっています。

自動車

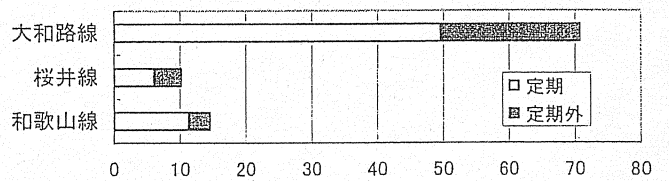
自動車等登録数は平成20年3月31日現在で517,332両で、前年に比べ13,117両、2.5%の減少となりました。普通乗用車は2.0%減少、小型乗用車も2.6%減少しています。また、貨物自動車では、被けん引貨物自動車が2.1%増加しましたが、普通貨物自動車は3.4%減少しました。

軽自動車等課税数は、平成20年4月1日現在で487,137両で、前年に比べ0.8%の増加となりました。車種別では軽四輪乗用車が5.3%増加しましたが、原動機付自転車が2.3%、四輪貨物も2.1%減少しました。

鉄道

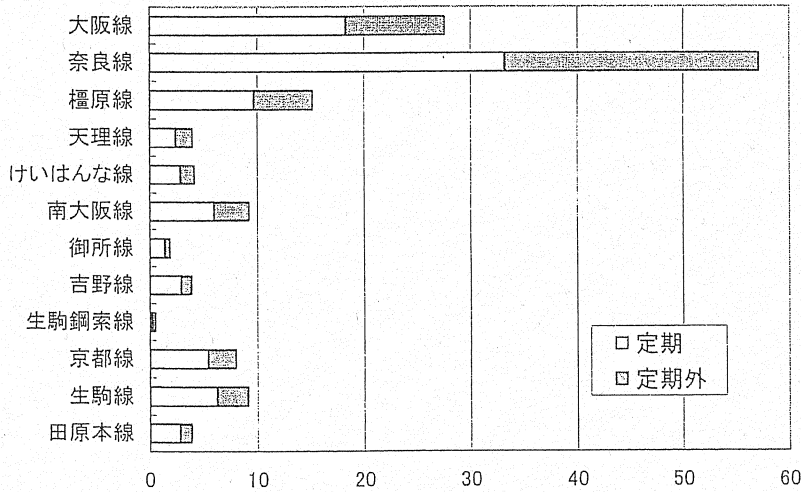
平成19年度のJR輸送実績は、1日平均乗車人員の総数が95,476人で、前年度と比べ1.3%減少しています。路線別でみると、大和路(関西)線が乗車人員70,730人で全体の74.1%、前年比1.0%減、桜井線は乗車人員10,218人、前年度比1.1%減、和歌山線は乗車人員14,528人で前年度比2.9%減となっています。

JR路線別乗車人員



資料：西日本旅客鉄道株式会社

近鉄路線別乗車人員



資料：近畿日本鉄道株式会社

平成19年度の近鉄輸送実績は、年間の乗車人員総数が1億4,516万人で、前年度と比べ0.3%の減少となりました。路線別では、奈良線(東大阪線の乗客数含む。)が5,713万人で全体の39.4%、前年度比1.8%減、次いで乗車人員が多い大阪線は2,859万人で、全体の19.7%、前年度比0.6%減となっています。

また、他の路線の乗車人員を前年度と比較すると平成18年3月に開通したけいはんな線は21.3%増(乗車人員412万人)、京都線は8.4%増(乗車人員795万人)、生駒鋼索線は7.5%減(乗車人員49万人)、御所線は2.1%減(乗車人員184万人)となっています。

【通信】

郵便

平成19年度の引受郵便物数をみると、通常郵便では、全体の79.6%を占める普通郵便が198,822通で、前年に比べ0.1%減少しました。

電話

平成19年度末の電話加入数は、457,259加入で前年度と比べ10.1%減少となりました。うち、住宅用電話の比率は全体の76.0%で、前年度に比べ0.4ポイント下降しました。

公衆電話施設数は3,649台で、前年度末に比べて12.5%(523台)減となりました。

携帯電話の契約数は、1,069千加入で前年度末に比べて4.6%増加しました。

## 道 路 現 況

(単位：km, 箇所)

(平成19年4月1日現在)

区 分	合 計	高速自動車 国 道	一 般 国 道		県 道		市町村道	
			指定区間	指定区間外	主要地方道	一般県道		
実 延 長	12,465.8	18.2	154.5	684.0	606.7	701.9	10,300.5	
種 類 別	道 路 延 長	12,253.5	14.4	128.7	620.4	590.0	691.2	10,208.7
	橋 梁 箇 所 数	9,919	29	379	713	578	583	7,637
	延 長	154.8	3.6	25.0	22.3	10.4	10.1	83.4
	ト ン ネル 箇 所 数	173	1	3	112	16	7	34
改 良 ・ 車 道 幅 員 区 分 別	延 長	57.5	0.1	0.8	41.3	6.3	0.6	8.4
	改 良 済 延 長	5,778.8	18.2	154.5	459.4	356.5	258.0	4,532.2
	19.5m以上	21.7	6.2	9.3	1.0	0.2	0.3	4.7
	13.0m以上	118.0	11.9	51.4	7.6	5.4	8.4	33.1
	5.5m以上	2,139.1	—	93.8	434.1	315.2	226.2	1,069.8
	5.5m未満	3,500.0	—	—	16.7	35.6	23.1	3,424.6
	未 改 良 延 長	6,687.0	—	—	224.6	250.2	443.9	5,768.4
	5.5m以上	179.5	—	—	45.7	37.0	41.4	55.4
	3.5m以上	880.3	—	—	135.2	128.2	224.6	392.3
	3.5m未満	5,627.2	—	—	43.7	85.0	177.9	5,320.6
路 面 別	舗 装 道	3,689.8	18.2	154.5	547.8	414.6	280.4	2,274.3
	セメント系	1,119.6	0.0	0.1	52.1	12.4	9.1	1,046.1
	アスファルト系	2,570.2	18.1	154.4	495.7	402.2	271.4	1,228.3
	簡 易 舗 装 道	6,494.0	—	—	125.3	182.4	389.5	5,796.8
	未 舗 装 道	2,282.0	—	—	10.9	9.7	32.0	2,229.4

(注) 単位未満を四捨五入しているため、各数値は合計と一致しないことがある。

資料：国土交通省道路局「道路統計年報」

## J R 輸 送 実 績

(単位：km, 人)

(各年4月1日現在)

(1日平均)

年度及び路線別	営業キロ数	県内駅数	乗 車 人 員			
			総 数	定 期	定 期 外	定 期 外
平成16年度	91.9	32	97,911	68,428	29,482	29,482
17	91.9	32	97,146	68,067	29,080	29,080
18	91.5	32	96,719	67,746	28,972	28,972
19	91.5	32	95,476	66,886	28,590	28,590
大和路線(関西本線)	21.0	7	70,730	49,584	21,147	21,147
桜井線	29.4	12	10,218	5,998	4,218	4,218
和歌山線	41.1	13	14,528	11,304	3,225	3,225

(注) 乗車人員は、端数処理の関係で誤差のある場合がある。

資料：西日本旅客鉄道株式会社

## 近 鉄 輸 送 実 績

(単位：km, 人)

(各年3月31日現在)

年度及び路線別	営業キロ数	県内駅数	乗 車 人 員			
			総 数	定 期	定 期 外	定 期 外
平成16年度	159.6	95	147,107,768	94,051,050	53,056,718	53,056,718
17	168.2	98	145,423,773	93,052,860	52,370,913	52,370,913
18	168.2	98	145,585,229	92,997,450	52,587,779	52,587,779
19	168.2	98	145,159,872	91,704,150	53,455,722	53,455,722
大 阪 線	40.3	17	28,588,759	19,198,290	9,390,469	9,390,469
大 阪 線	14.8	8	57,134,117	33,146,580	23,987,537	23,987,537
天 理 線	23.8	13	15,141,787	9,629,730	5,512,057	5,512,057
けいはんな線	4.5	3	3,935,479	2,344,530	1,590,949	1,590,949
大 阪 線	11.0	3	4,121,481	2,801,190	1,320,291	1,320,291
南 大 阪 線	14.9	10	9,192,761	5,911,320	3,281,441	3,281,441
吉 野 線	5.2	3	1,838,993	1,333,860	505,133	505,133
生 駒 鋼 索 線	25.2	15	3,845,555	2,844,540	1,001,015	1,001,015
京 都 線	2.0	5	488,268	219,120	269,148	269,148
生 駒 線	4.0	2	7,952,287	5,353,080	2,599,207	2,599,207
田 原 本 線	12.4	11	9,096,828	6,184,320	2,912,508	2,912,508
田 原 本 線	10.1	8	3,823,557	2,737,590	1,085,967	1,085,967

(注) けいはんな線の生駒駅、生駒駅経由のJR線・生駒鋼索線からの乗り継ぎは奈良線でカウントしている。

資料：近畿日本鉄道株式会社

# 主 要 道 路

(単位：台)

路 線 名	観 測 地 点	昭和58年度	平成 9 年 度		平成 1 1 年 度	
		平 日 昼 間 1 2 時 間 交 通 量				
		交 通 量	交 通 量	指 数	交 通 量	指 数
<b>高速自動車国道</b>						
西名阪自動車道	天理 I C ~ 郡山 I C 間	19,854	33,135	167	28,826	145
"	郡山 I C ~ 法隆寺 I C 間	28,109	44,106	157	38,325	136
"	法隆寺 I C ~ 香芝 I C 間	34,668	47,933	138	42,156	122
"	香芝 I C ~ 県境間	43,572	59,046	136	53,434	123
<b>一 般 国 道</b>						
24号	奈良市法華寺町	17,294	33,410	193	33,333	193
"	奈良市杏町	29,535	44,927	152	46,560	158
"	大和郡山市横田町	24,271	31,956	132	28,488	117
"	橿原市新賀町	19,977	15,813	79	16,059	80
"	大和高田市勝目	8,662	16,501	190	15,279	176
"	五條市出屋敷町	9,771	16,835	172	16,290	167
25号 (名阪国道)	山辺郡山添村遅瀬	16,246	32,542	200	32,963	203
" (名阪国道)	奈良市小倉町	17,208	33,371	194	33,001	192
"	生駒郡斑鳩町神南字笠町	14,036	18,623	133	18,870	134
"	北葛城郡王寺町藤井	8,963	13,574	151	12,184	136
163号	生駒市北田原町	11,779	16,188	137	15,967	136
165号	香芝市田尻	13,712	17,055	124	16,040	117
"	橿原市曲川町	17,672	22,850	129	22,108	125
"	橿原市膳夫町	8,516	14,185	167	13,696	161
" (南阪奈道路)	葛城 I C ~ 新庄 I C 間	...	...	...	...	...
169号	吉野郡大淀町大字土田	8,722	11,177	128	10,857	124
308号 (第二阪奈有料道路)	生駒市老分町	...	20,612	...	22,769	...
" (第二阪奈有料道路)	奈良市中町	...	16,031	...	18,357	...
369号	奈良市川上町	4,597	6,430	140	5,734	125
<b>主要地方道</b>						
奈良生駒線 (阪奈道路)	奈良市三碓町	18,593	24,864	135	25,512	137
大和高田斑鳩線	北葛城郡河合町大字穴關	10,474	16,252	155	13,521	129
大阪生駒線 (阪奈道路)	生駒市俵口町	23,223	21,747	94	23,072	99
奈良大和郡山斑鳩線	大和郡山市池之内町	7,111	11,496	162	12,116	170

(注) 1. 指数は昭和58年度の交通量を100とする。

2. 第二阪奈有料道路は平成9年4月23日供用開始。

3. 南阪奈道路は平成16年3月28日供用開始。

4. 平成17年度調査より、大和高田市勝目及び橿原市曲川町の路線名を変更している。

資料：県道路建設課「全国道路交通情勢調査（道路交通センサス）」

# 交 通 量

平成 1 7 年 度				路 線 名	観 測 地 点
(7 ~ 19 時)		平日 2 4 時間交通量 (7 ~ 翌 7 時) (B)	昼夜率 (B) / (A)		
交通量 (A)	指 数				
				高速自動車国道	
32,075	162	48,920	1.53	西名阪自動車道	天理 I C ~ 郡山 I C 間
42,990	153	64,193	1.49	"	郡山 I C ~ 法隆寺 I C 間
45,613	132	67,722	1.48	"	法隆寺 I C ~ 香芝 I C 間
53,947	124	81,106	1.50	"	香芝 I C ~ 県境間
				一 般 国 道	
31,076	180	45,449	1.46	24号	奈良市法華寺町
45,130	153	64,963	1.44	"	奈良市杏町
28,338	117	41,521	1.47	"	大和郡山市横田町
17,686	89	24,924	1.41	"	橿原市新賀町
33,410	386	45,689	1.37	"	大和高田市勝目
12,101	124	16,939	1.40	"	五條市出屋敷町
36,037	222	57,099	1.58	25号 (名阪国道)	山辺郡山添村遅瀬
36,844	214	58,179	1.58	"	(名阪国道) 奈良市小倉町
17,947	128	26,344	1.47	"	生駒郡斑鳩町神南字笠町
12,811	143	20,363	1.59	"	北葛城郡王寺町藤井
16,421	139	24,347	1.48	163号	生駒市北田原町
17,035	124	25,551	1.50	165号	香芝市田尻
13,425	76	18,362	1.37	"	橿原市曲川町
13,047	153	17,821	1.37	"	橿原市膳夫町
8,212	…	10,657	1.30	"	(南阪奈道路) 葛城 I C ~ 新庄 I C 間
11,822	136	15,329	1.30	169号	吉野郡大淀町大字土田
24,288	…	34,426	1.42	308号 (第二阪奈有料道路)	生駒市老分町
17,214	…	23,449	1.36	"	(第二阪奈有料道路) 奈良市中町
7,105	155	9,003	1.27	369号	奈良市川上町
				主要地方道	
25,865	139	38,602	1.49	奈良生駒線 (阪奈道路)	奈良市三碓町
11,903	114	16,318	1.37	大和高田斑鳩線	北葛城郡河合町大字穴關
21,238	91	31,490	1.48	大阪生駒線 (阪奈道路)	生駒市俵口町
12,074	170	17,749	1.47	奈良大和郡山斑鳩線	大和郡山市池之内町

# 市町村別自動車等登録数

(単位：両)

年度及び市町村別	総数	貨物自動車			乗用車		乗合自動車	特種用途車	大型特殊車
		普通車	被けん引	小型車	普通車	小型車			
平成16年度末	535,096	24,052	373	41,825	177,397	275,990	2,195	11,801	1,463
17	537,146	25,748	389	41,997	179,328	273,911	2,240	12,075	1,458
18	530,449	26,857	424	40,958	179,962	266,195	2,248	12,359	1,446
19	517,332	25,951	433	39,153	176,435	259,373	2,209	12,342	1,436
市部計	400,765	19,527	335	29,887	138,065	201,069	1,682	9,286	914
奈良市	129,279	4,204	54	8,502	47,196	66,211	392	2,581	139
大和高田市	23,539	945	4	2,095	7,623	12,244	54	534	40
大和郡山市	34,483	2,100	16	2,611	10,894	17,127	356	1,256	123
天理市	24,892	1,958	59	2,173	7,653	12,091	159	647	152
橿原市	43,637	1,784	42	3,232	14,590	22,972	73	823	121
桜井市	22,441	1,302	25	2,043	7,334	11,063	48	546	80
五條市	15,443	1,075	11	1,744	4,327	7,657	70	505	54
所市	13,036	1,048	25	1,227	4,110	6,036	39	521	30
生市	40,727	2,063	34	1,984	16,359	19,374	220	655	38
香芝市	24,220	918	13	1,574	8,878	12,288	59	437	53
葛城市	13,460	935	2	1,191	4,302	6,629	107	290	4
宇陀市	15,608	1,195	50	1,511	4,799	7,377	105	491	80
郡部計	116,505	6,412	98	9,261	38,366	58,290	523	3,054	501
山辺郡	2,554	177	3	395	685	1,182	20	77	15
山添村	2,554	177	3	395	685	1,182	20	77	15
生駒郡	27,096	908	6	1,598	9,219	14,679	81	584	21
平群町	7,264	263	5	449	2,547	3,845	18	128	9
三郷町	7,319	159	—	357	2,583	4,031	43	145	1
斑鳩町	9,600	324	—	622	3,127	5,299	14	204	10
安堵町	2,913	162	1	170	962	1,504	6	107	1
磯城郡	19,768	1,376	38	1,562	6,541	9,568	37	534	112
川西町	3,353	205	17	218	1,227	1,612	15	53	6
三宅町	2,940	173	1	201	1,001	1,463	2	98	1
田原本町	13,475	998	20	1,143	4,313	6,493	20	383	105
宇陀郡	2,302	294	3	330	599	975	23	61	17
曾爾村	1,117	131	2	147	307	488	14	24	4
御杖村	1,185	163	1	183	292	487	9	37	13
高市郡	5,574	246	2	482	1,850	2,806	15	155	18
高取町	3,091	112	1	257	1,042	1,590	5	79	5
明日香村	2,483	134	1	225	808	1,216	10	76	13
北葛城郡	34,700	1,403	28	2,237	12,500	17,720	122	627	63
上牧町	7,936	271	—	448	2,755	4,319	17	116	10
王寺町	7,669	210	—	425	2,771	3,995	87	156	25
広陵町	11,922	472	28	940	4,365	5,869	7	218	23
河合町	7,173	450	—	424	2,609	3,537	11	137	5
吉野郡	24,511	2,008	18	2,657	6,972	11,360	225	1,016	255
吉野町	4,487	306	—	507	1,236	2,197	34	151	56
大淀町	8,674	592	14	761	2,727	4,012	81	438	49
下市町	3,112	179	1	369	939	1,502	28	88	6
黒滝村	585	67	1	78	160	245	2	25	7
天川村	1,002	116	—	115	259	458	12	34	8
野迫川村	453	89	—	73	114	143	7	15	12
十津川村	2,197	253	2	219	531	1,007	27	96	62
下北山村	738	71	—	93	174	311	10	54	25
上北山村	473	47	—	60	123	193	4	32	14
川上村	1,308	112	—	164	351	613	10	45	13
東吉野村	1,482	176	—	218	358	679	10	38	3
不明	62	12	—	5	4	14	4	2	21

資料：近畿運輸局奈良運輸支局

# 市町村別軽自動車等課税数

(単位：両)

(各年4月1日現在)

年度及び市町村別	総数	原動機付自転車 (125cc以下)	二輪車 (250cc以下)	三輪車	四輪乗用	四輪貨物	小型特殊	二輪小型 自動車 (250cc超)
平成17年度	466,651	188,859	13,472	18	156,581	92,705	2,976	12,040
18	472,788	185,988	13,912	18	165,963	91,644	2,991	12,272
19	483,427	183,203	14,390	21	178,020	92,008	3,142	12,643
20	487,137	179,064	14,519	22	187,400	90,119	3,136	12,877
市部計	366,684	134,841	11,445	18	142,187	65,923	2,232	10,038
奈良市	100,236	40,375	4,037	4	35,866	16,406	325	3,223
大和高田市	23,448	8,492	671	—	9,767	3,856	53	609
大和郡山市	34,082	13,469	963	2	13,254	5,364	188	842
天理市	27,993	8,980	707	1	11,511	6,028	115	651
橿原市	39,306	13,422	1,161	2	17,251	6,361	90	1,019
桜井市	24,360	7,962	535	1	10,491	4,698	98	575
五條市	22,225	7,338	460	—	7,633	6,128	104	562
御所市	15,168	5,157	309	3	5,898	3,471	54	276
生駒市	25,454	11,511	1,208	1	8,512	3,195	85	942
香芝市	21,441	8,063	676	1	9,296	2,769	72	564
葛城市	15,016	5,017	377	—	5,897	2,894	460	371
宇陀市	17,955	5,055	341	3	6,811	4,753	588	404
郡部計	120,453	44,223	3,074	4	45,213	24,196	904	2,839
山辺郡	2,978	547	54	1	874	1,402	68	32
山添村	2,978	547	54	1	874	1,402	68	32
生駒郡	27,541	12,187	827	1	9,948	3,762	92	724
平群町	7,286	3,069	206	—	2,605	1,179	27	200
三郷町	7,870	4,019	264	1	2,641	735	9	201
斑鳩町	9,020	3,605	277	—	3,458	1,390	42	248
安堵町	3,365	1,494	80	—	1,244	458	14	75
磯城郡	19,666	5,679	514	—	8,766	4,029	137	541
川西町	3,624	1,232	84	—	1,534	655	16	103
三宅町	3,005	909	78	—	1,366	546	13	93
田原本町	13,037	3,538	352	—	5,866	2,828	108	345
宇陀郡	2,481	491	20	—	824	1,104	24	18
曾爾村	1,164	239	13	—	391	491	21	9
御杖村	1,317	252	7	—	433	613	3	9
高市郡	7,200	2,755	140	1	2,516	1,590	42	156
高取町	3,737	1,415	79	—	1,396	750	15	82
明日香村	3,463	1,340	61	1	1,120	840	27	74
北葛城郡	33,456	14,112	1,009	—	12,598	4,599	252	886
上牧町	8,614	4,134	266	—	3,082	831	87	214
王寺町	6,932	3,352	203	—	2,366	816	22	173
広陵町	11,493	3,861	344	—	4,725	2,109	136	318
河合町	6,417	2,765	196	—	2,425	843	7	181
吉野郡	27,131	8,452	510	1	9,687	7,710	289	482
吉野町	5,518	1,965	98	—	1,743	1,535	93	84
大淀町	9,359	2,950	194	—	4,051	1,889	73	202
下市町	4,395	1,572	98	—	1,397	1,193	46	89
黒滝村	640	189	9	—	196	225	9	12
天川村	1,214	366	19	1	331	481	3	13
野迫川村	334	75	2	—	97	155	1	4
十津川村	2,188	477	29	—	714	919	18	31
下北山村	703	200	10	—	216	263	6	8
上北山村	347	58	17	—	128	132	2	10
川上村	1,030	236	15	—	348	413	8	10
東吉野村	1,403	364	19	—	466	505	30	19

(注) 1. 原動機付自転車にはミニカーを含む。  
 2. 二輪車には側車付のものを含む。  
 3. 小型特殊は、雪上車、農耕用、特殊自動車の合計である。  
 資料：県市町村振興課

## 郵便局数

(単位：局)

年度別	総数	普通郵便局			特定郵便局			簡易郵便局
		計	集配	無集配	計	集配	無集配	
平成15年度末	329	17	17	—	224	42	182	88
16	329	17	17	—	224	42	182	88
17	328	17	17	—	224	42	182	87
18	323	16	16	—	225	35	190	82
年度別	総数	直営の郵便局			簡易郵便局			
平成19年度末		323			241			82

(注) 平成19年10月の郵政民営化により、郵便局の分類が変更となった。

資料：郵便局株式会社(旧日本郵政公社)ホームページ

## 引受郵便物数

(単位：千通、千個)

区分	普通通常郵便					特殊通常郵便			年賀	選挙	小包郵便		
	第一種		第二種	第三種	第四種	書留	配達記録	速達等			普通	書留	速達等
	定型	定形外											
平成16年度	76,566	8,068	77,532	9,457	196	1,606	5,143	1,461	44,356	482	5,524	33	211
17	74,811	6,840	91,967	9,042	201	1,621	5,462	1,187	41,842	926	10,649	26	272
18	88,131	8,402	94,922	7,302	203	1,471	5,560	1,040	42,014	97	13,021	26	306
19	80,247	8,651	99,806	9,891	227	1,189	5,859	1,380	41,514	1,125	...	...	...

(注) 1. 四捨五入の関係で、計数が不一致の場合がある。

2. 書留には速達等その他の特殊取扱とする書留を含む。

3. 配達記録には速達等その他の特殊取扱とする配達記録を含む。

4. 速達等には普通扱いの代金引換、モーニング10、配達日指定、新特急、保冷、レタックス、ハイブリッドめーる、コンピュータ郵便などを含む。

資料：郵便事業株式会社近畿支社

## 一般電話加入数、公衆電話施設数

年度別	電話加入数			公衆電話数 (カード公衆電話) (台)
	総数 (加入)	住宅用(再掲) (加入)	住宅用比率 (%)	
平成15年度末	617,254	478,684	77.6	5,626
16	604,097	470,216	77.8	5,029
17	555,522	428,793	77.2	4,540
18	508,902	388,644	76.4	4,172
19	457,259	347,486	76.0	3,649

(注) 1. 他府県の一部を含む。

2. 電話加入数は、一般加入電話と加入電話ライト、INSネット64とINSネット64ライト、INSネット1500(64換算(10倍)したもの)を含む。(アナログ+デジタル)

3. ビル電話を除く。

資料：NTT西日本奈良支店

## 携帯電話、PHSの契約数

(単位：千加入)

年度別	携帯電話	PHS
平成14年度末	790	40
15	845	35
16	894	27
17	985	22
18	1,022	26
19	1,069	...

資料：近畿総合通信局ホームページ