

# 1. 薬局、医薬品販売業、薬剤師等の現状

## (1) 薬局、医薬品販売業

### ① 薬局、医薬品販売業者数

各年度3月31日現在

| 年<br>度 | 薬局  | 医 薬 品 販 売 業  |              |                |              |              |              | 医 療 機 器<br>販 売 賃 貸 業  |   |                        |       |
|--------|-----|--------------|--------------|----------------|--------------|--------------|--------------|---|---|------------------------|-------|
|        |     | 一 般 販 売 業    |              | 薬種<br>商販<br>売業 | 特 例<br>販 売 業 | 配 置<br>販 売 業 | 店 舗<br>販 売 業 | 卸 売<br>販 売 業  | 高度管理<br>医療機器<br>販売業等  | 管理医療<br>機 器<br>販 売 業 等 |       |
|        |     | 一 般<br>販 売 業 | 卸 売<br>販 売 業 |                |              |              |              |   |   |                        |       |
| 40     | 177 | 144          | 136          | 8              | 522          | 249          | 249          | 平成21<br>年6月か<br>ら改正<br>薬事法<br>施行に<br>より新<br>たな許<br>可制度<br>導入。 | 平成<br>21年<br>6月<br>から<br>改正<br>薬事<br>法施<br>行に<br>より<br>新た<br>な許<br>可制<br>度導<br>入。 | 平成17年か                 | 1,042 |
| 45     | 210 | 185          | 148          | 37             | 448          | 331          | 226          |   |   | ら高度管理                  | 1,237 |
| 50     | 233 | 205          | 161          | 44             | 450          | 224          | 282          |   |   | 医療機器等                  | 1,563 |
| 55     | 259 | 146          | 88           | 58             | 604          | 197          | 301          |   |   | に許可制度                  | 2,419 |
| 60     | 292 | 173          | 66           | 107            | 590          | 153          | 296          |   |   | 導入。                    | 2,741 |
| 1      | 312 | 193          | 76           | 117            | 541          | 110          | 286          |   |   | 管理医療機                  | 2,955 |
| 2      | 316 | 195          | 75           | 120            | 531          | 96           | 281          |   |   | 器販売業等                  | 3,052 |
| 3      | 315 | 200          | 79           | 121            | 522          | 95           | 286          |   |   | は従前の届                  | 3,220 |
| 4      | 321 | 209          | 87           | 122            | 521          | 91           | 279          |   |   | 出者の現状                  | 3,248 |
| 5      | 318 | 234          | 106          | 128            | 498          | 78           | 275          |   |   | 確認を行っ                  | 3,323 |
| 6      | 320 | 251          | 119          | 132            | 499          | 75           | 271          |   |   | た結果件数                  | 3,783 |
| 7      | 338 | 276          | 139          | 137            | 478          | 75           | 269          |   |   | が減少した                  | 3,977 |
| 8      | 356 | 277          | 142          | 135            | 464          | 63           | 259          |   |   | 平成17年度                 | 4,271 |
| 9      | 371 | 281          | 144          | 137            | 433          | 59           | 253          |   |   | 以降の管理                  | 4,388 |
| 10     | 402 | 278          | 147          | 131            | 413          | 59           | 242          |   |   | 医療機器販                  | 4,516 |
| 11     | 417 | 277          | 145          | 132            | 403          | 55           | 227          |   |   | 売業等件数                  | 4,483 |
| 12     | 434 | 280          | 147          | 133            | 393          | 76           | 228          |   |   | には、薬局                  | 4,508 |
| 13     | 451 | 266          | 139          | 127            | 387          | 105          | 227          |   |   | 等における                  | 4,534 |
| 14     | 466 | 261          | 135(36)      | 126            | 382          | 109(16)      | 226          |   |   | 見なし販売                  | 4,663 |
| 15     | 472 | 274          | 150(41)      | 124            | 365          | 114(16)      | 220          |   |   | 業者数も含                  | 4,666 |
| 16     | 478 | 259          | 136(33)      | 123            | 359          | 114(16)      | 217          |   |   | む。                     | 5,532 |
| 17     | 482 | 254          | 135(34)      | 119            | 320          | 109(13)      | 218          |   |   | 366                    | 2,018 |
| 18     | 489 | 251          | 130(30)      | 121            | 306          | 103(12)      | 226          |   |   | 394                    | 2,053 |
| 19     | 492 | 243          | 124(28)      | 119            | 304          | 97(12)       | 220          | 416   | 2,435   |                        |       |
| 20     | 497 | 240          | 126(27)      | 114            | 292          | 97(12)       | 219          | 438   | 2,635   |                        |       |
| 21     | 496 | 149          | 51(7)        | 98             | 246          | 89(9)        | 217          | 126(29)   | 27  | 450                    | 1,635 |
| 22     | 496 | 109          | 35(5)        | 74             | 193          | 85(8)        | 218          | 188(39)   | 63  | 453                    | 1,705 |
| 23     | 493 | 51           | 18(2)        | 33             | 120          | 72(5)        | 205          | 207(59)   | 135   | 439                    | 1,843 |

※ 平成14年度以降の（ ）内の数は、奈良市移譲分の件数を内数で記載したものである。

### ② 登録販売者試験実施状況

薬事法第36条の4の登録販売者に係る試験の実施状況は次のとおりである。

| 年度(回)      | 実施年月日      | 受験者数(A) | 合格者数(B) | 合格率(B/A) |
|------------|------------|---------|---------|----------|
| 平成20年度 第1回 | H20. 8. 31 | 1,207   | 736     | 61.0%    |
| 平成20年度 第2回 | H21. 1. 11 | 685     | 311     | 45.4%    |
| 平成21年度 第1回 | H21. 8. 26 | 847     | 344     | 40.6%    |
| 平成22年度 第1回 | H22. 8. 26 | 599     | 240     | 40.1%    |
| 平成22年度 第2回 | H23. 2. 16 | 2,067   | 1,011   | 48.9%    |
| 平成23年度 第1回 | H24. 2. 16 | 1,969   | 873     | 44.3%    |

③ 薬局・医薬品販売業（保健所・市町村）

平成24年3月31日現在

| 保健所名 | Code | 市町村名    | 薬局  | 一般 | 薬種  | 卸売 | 特例 | 配置  | 製造 | 製販 | 高度  | 管理    | 店販  | 卸販  |
|------|------|---------|-----|----|-----|----|----|-----|----|----|-----|-------|-----|-----|
| 奈良市  | 201  | 奈良市     | 126 | 2  | 15  | 11 | 5  | 4   | 23 | 23 | 158 | 475   | 59  | 34  |
|      |      | 計       | 126 | 2  | 15  | 11 | 5  | 4   | 23 | 23 | 158 | 475   | 59  | 34  |
| 郡山   | 203  | 大和郡山市   | 40  | 0  | 2   | 2  | 1  | 3   | 5  | 5  | 30  | 151   | 17  | 8   |
|      | 204  | 天理市     | 26  | 1  | 4   | 1  | 1  | 3   | 4  | 4  | 15  | 89    | 13  | 4   |
|      | 209  | 生駒市     | 47  | 1  | 7   | 0  | 1  | 0   | 6  | 6  | 25  | 108   | 12  | 1   |
|      | 322  | 山辺郡山添村  | 0   | 0  | 2   | 0  | 0  | 0   | 0  | 0  | 1   | 1     | 0   | 0   |
|      | 342  | 生駒郡平群町  | 8   | 0  | 1   | 0  | 0  | 1   | 0  | 0  | 2   | 22    | 4   | 1   |
|      | 343  | 生駒郡三郷町  | 9   | 0  | 1   | 0  | 0  | 0   | 0  | 0  | 2   | 18    | 3   | 2   |
|      | 344  | 生駒郡斑鳩町  | 10  | 1  | 1   | 0  | 0  | 0   | 0  | 0  | 7   | 28    | 2   | 2   |
|      | 345  | 生駒郡安堵町  | 0   | 0  | 0   | 0  | 0  | 0   | 0  | 0  | 0   | 7     | 0   | 0   |
|      |      | 計       | 140 | 3  | 18  | 3  | 3  | 7   | 15 | 15 | 82  | 424   | 51  | 18  |
| 桜井   | 205  | 橿原市     | 52  | 5  | 15  | 5  | 1  | 30  | 11 | 11 | 59  | 200   | 34  | 28  |
|      | 206  | 桜井市     | 27  | 0  | 4   | 1  | 1  | 6   | 5  | 5  | 19  | 96    | 11  | 2   |
|      | 212  | 宇陀市     | 4   | 0  | 3   | 0  | 0  | 3   | 2  | 2  | 3   | 45    | 6   | 0   |
|      | 361  | 磯城郡川西町  | 1   | 0  | 0   | 0  | 0  | 1   | 1  | 1  | 1   | 10    | 2   | 0   |
|      | 362  | 磯城郡三宅町  | 0   | 0  | 2   | 0  | 0  | 3   | 0  | 0  | 0   | 6     | 2   | 0   |
|      | 363  | 磯城郡田原本町 | 9   | 0  | 4   | 1  | 0  | 5   | 4  | 4  | 12  | 48    | 3   | 4   |
|      | 385  | 宇陀郡曾爾村  | 0   | 0  | 1   | 0  | 0  | 0   | 0  | 0  | 0   | 2     | 2   | 0   |
|      | 386  | 宇陀郡御杖村  | 0   | 0  | 1   | 0  | 1  | 0   | 0  | 0  | 0   | 1     | 2   | 0   |
|      | 401  | 高市郡高取町  | 2   | 2  | 10  | 3  | 1  | 12  | 1  | 1  | 3   | 16    | 8   | 16  |
|      | 402  | 高市郡明日香村 | 1   | 0  | 4   | 0  | 0  | 5   | 0  | 0  | 0   | 9     | 0   | 2   |
|      |      | 計       | 96  | 7  | 44  | 10 | 4  | 65  | 24 | 24 | 97  | 433   | 70  | 52  |
| 葛城   | 202  | 大和高田市   | 21  | 2  | 4   | 3  | 2  | 12  | 4  | 4  | 24  | 99    | 14  | 4   |
|      | 208  | 御所市     | 9   | 2  | 15  | 4  | 1  | 25  | 3  | 3  | 3   | 50    | 10  | 13  |
|      | 210  | 香芝市     | 24  | 2  | 2   | 0  | 0  | 3   | 2  | 2  | 22  | 67    | 10  | 1   |
|      | 211  | 葛城市     | 7   | 0  | 4   | 1  | 1  | 11  | 2  | 2  | 6   | 34    | 8   | 6   |
|      | 424  | 北葛城郡上牧町 | 7   | 0  | 0   | 0  | 0  | 3   | 0  | 0  | 1   | 24    | 3   | 0   |
|      | 425  | 北葛城郡王寺町 | 17  | 0  | 1   | 0  | 0  | 0   | 3  | 3  | 9   | 37    | 6   | 0   |
|      | 426  | 北葛城郡広陵町 | 7   | 1  | 2   | 0  | 0  | 6   | 1  | 1  | 8   | 42    | 4   | 2   |
|      | 427  | 北葛城郡河合町 | 8   | 0  | 2   | 0  | 0  | 1   | 1  | 1  | 6   | 29    | 2   | 0   |
|      |      | 計       | 100 | 7  | 30  | 8  | 4  | 61  | 16 | 16 | 79  | 382   | 57  | 26  |
| 内吉野  | 207  | 五條市     | 9   | 0  | 3   | 1  | 2  | 7   | 4  | 4  | 10  | 63    | 12  | 1   |
|      | 447  | 吉野郡野迫川村 | 0   | 0  | 0   | 0  | 4  | 0   | 0  | 0  | 0   | 0     | 0   | 0   |
|      | 449  | 吉野郡十津川村 | 1   | 0  | 1   | 0  | 5  | 0   | 1  | 1  | 0   | 7     | 2   | 0   |
|      |      | 計       | 10  | 0  | 4   | 1  | 11 | 7   | 5  | 5  | 10  | 70    | 14  | 1   |
| 吉野   | 441  | 吉野郡吉野町  | 5   | 0  | 1   | 0  | 12 | 5   | 3  | 3  | 1   | 14    | 3   | 0   |
|      | 442  | 吉野郡大淀町  | 10  | 0  | 4   | 0  | 3  | 8   | 1  | 1  | 8   | 31    | 9   | 2   |
|      | 443  | 吉野郡下市町  | 5   | 0  | 0   | 0  | 3  | 1   | 2  | 2  | 4   | 7     | 1   | 2   |
|      | 444  | 吉野郡黒滝村  | 0   | 0  | 0   | 0  | 1  | 0   | 0  | 0  | 0   | 0     | 0   | 0   |
|      | 446  | 吉野郡天川村  | 1   | 1  | 2   | 0  | 24 | 1   | 0  | 0  | 0   | 1     | 1   | 0   |
|      | 450  | 吉野郡下北山村 | 0   | 0  | 0   | 0  | 2  | 0   | 0  | 0  | 0   | 1     | 1   | 0   |
|      | 451  | 吉野郡上北山村 | 0   | 0  | 0   | 0  | 2  | 0   | 0  | 0  | 0   | 0     | 0   | 0   |
|      | 452  | 吉野郡川上村  | 0   | 0  | 2   | 0  | 2  | 1   | 0  | 0  | 0   | 4     | 0   | 0   |
|      | 453  | 吉野郡東吉野村 | 0   | 0  | 0   | 0  | 1  | 0   | 0  | 0  | 0   | 1     | 0   | 0   |
|      |      | 計       | 21  | 1  | 9   | 0  | 50 | 16  | 6  | 6  | 13  | 59    | 15  | 4   |
| 県外   | 999  | 他府県     | 0   | 0  | 0   | 0  | 0  | 45  | 0  | 0  | 0   | 0     | 0   | 0   |
|      |      | 計       | 0   | 0  | 0   | 0  | 0  | 45  | 0  | 0  | 0   | 0     | 0   | 0   |
|      |      | 合計      | 493 | 20 | 120 | 33 | 77 | 205 | 89 | 89 | 439 | 1,843 | 266 | 135 |

※ 管理医療機器販売業については、薬局・一般販売業・薬種商販売業における見なし販売業者数を含めた件数である。

## (2) 配置販売業

配置販売業者並びに配置従事者数

本県の許可を受けている配置販売業者は218業者、配置従事者は833名で、その年次別推移等は下表のとおりである。

### ① 本県の許可を受けている配置販売業者、配置従事者数

(各年12月31日現在)

| 年      |        | 15    | 16    | 17    | 18    | 19    | 20  | 21  | 22  | 23  |
|--------|--------|-------|-------|-------|-------|-------|-----|-----|-----|-----|
| 区分     | 配置販売業者 |       |       |       |       |       |     |     |     |     |
|        | 県内業者   | 181   | 183   | 182   | 184   | 176   | 181 | 184 | 178 | 170 |
|        | 県外業者   | 36    | 37    | 42    | 42    | 43    | 43  | 46  | 45  | 48  |
| 配置従事者数 |        | 1,267 | 1,227 | 1,223 | 1,089 | 1,055 | 938 | 941 | 839 | 833 |

### ② 市郡別配置販売業者（県内業者）・配置従事者数

(平成23年12月31日現在)

| 市郡別   | 配置販売業者数 | 配置従事者数 | 市郡別  | 配置販売業者数 | 配置従事者数 |
|-------|---------|--------|------|---------|--------|
| 奈良市   | 4       | 41     | 山辺郡  | 0       | 0      |
| 大和高田市 | 12      | 48     | 生駒郡  | 1       | 9      |
| 大和郡山市 | 3       | 17     | 磯城郡  | 10      | 32     |
| 天理市   | 3       | 21     | 宇陀郡  | 0       | 0      |
| 橿原市   | 33      | 171    | 高市郡  | 17      | 83     |
| 桜井市   | 6       | 25     | 北葛城郡 | 12      | 34     |
| 五條市   | 6       | 25     | 吉野郡  | 18      | 62     |
| 御所市   | 26      | 153    |      |         |        |
| 生駒市   | 0       | 4      | 他府県  | 48      | —      |
| 香芝市   | 3       | 19     |      |         |        |
| 葛城市   | 12      | 76     |      |         |        |
| 宇陀市   | 4       | 13     | 合計   | 218     | 833    |

③ 年齢別配置従事者数

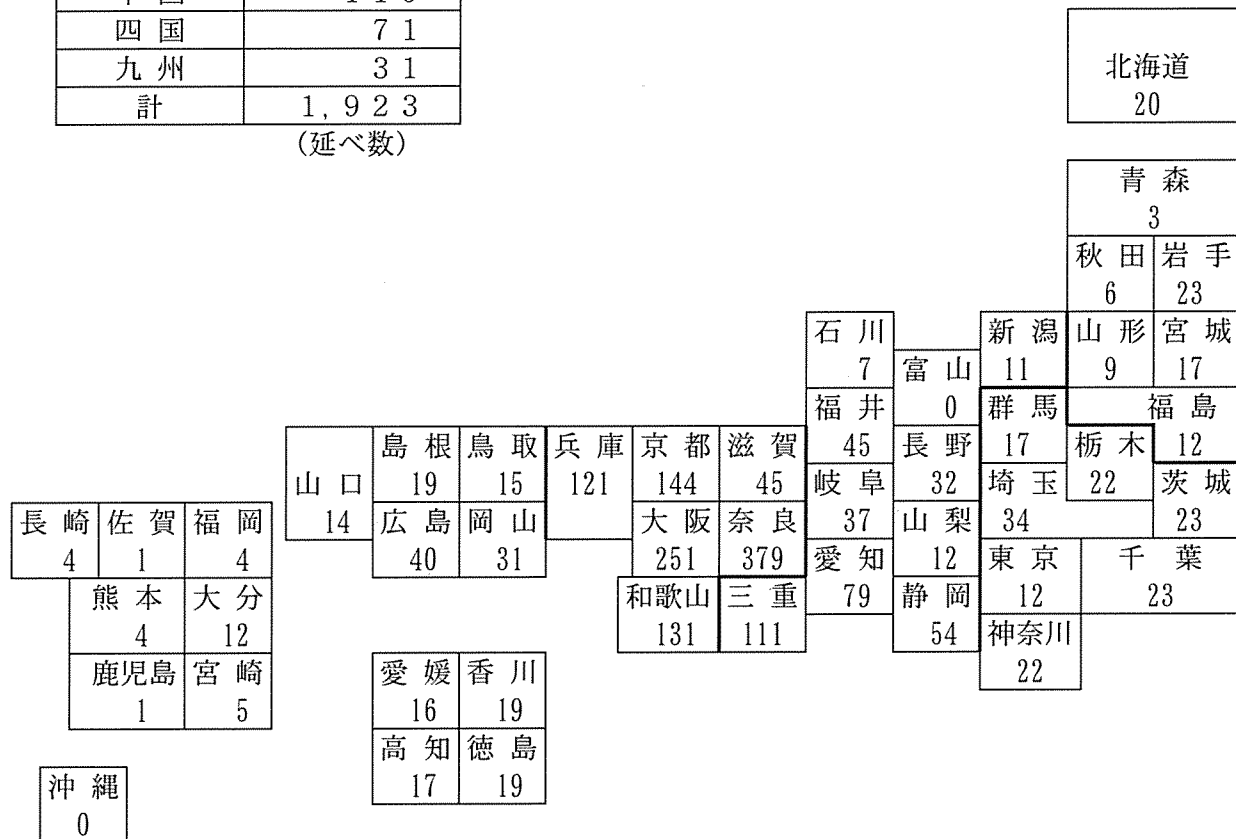
(各年12月31日現在)

| 年次 | 20歳未満 | 20～29 | 30～39 | 40～49 | 50～59 | 60～69 | 70歳以上 | 総数    |
|----|-------|-------|-------|-------|-------|-------|-------|-------|
| 38 | 54    | 815   | 1,043 | 812   | 915   | 437   |       | 4,076 |
| 39 | 76    | 948   | 1,140 | 825   | 885   | 415   |       | 4,289 |
| 40 | 21    | 489   | 920   | 762   | 887   | 578   |       | 3,657 |
| 41 | 39    | 498   | 885   | 753   | 881   | 568   |       | 3,624 |
| 42 | 18    | 430   | 823   | 691   | 807   | 513   |       | 3,282 |
| 43 | 23    | 450   | 897   | 769   | 820   | 510   |       | 3,469 |
| 44 | 27    | 465   | 880   | 750   | 790   | 486   |       | 3,398 |
| 45 | 27    | 468   | 890   | 755   | 802   | 491   |       | 3,433 |
| 46 | 24    | 575   | 1,017 | 862   | 951   | 522   |       | 3,951 |
| 47 | 13    | 316   | 815   | 853   | 920   | 517   |       | 3,434 |
| 54 | 10    | 194   | 407   | 739   | 662   | 498   | 198   | 2,708 |
| 55 | 9     | 181   | 388   | 655   | 617   | 477   | 191   | 2,518 |
| 56 | 5     | 158   | 346   | 624   | 629   | 441   | 205   | 2,408 |
| 57 | 8     | 142   | 329   | 569   | 652   | 423   | 214   | 2,337 |
| 58 | 5     | 146   | 323   | 537   | 641   | 418   | 216   | 2,286 |
| 59 | 4     | 144   | 298   | 500   | 645   | 394   | 219   | 2,204 |
| 60 | 2     | 145   | 298   | 468   | 630   | 398   | 242   | 2,183 |
| 61 | 0     | 142   | 283   | 445   | 680   | 364   | 272   | 2,186 |
| 62 | 0     | 123   | 227   | 345   | 559   | 408   | 279   | 1,941 |
| 63 | 1     | 103   | 218   | 320   | 556   | 400   | 269   | 1,867 |
| 1  | 5     | 108   | 196   | 309   | 574   | 392   | 187   | 1,771 |
| 2  | 1     | 97    | 161   | 276   | 528   | 403   | 173   | 1,639 |
| 3  | 5     | 83    | 148   | 266   | 495   | 429   | 184   | 1,610 |
| 4  | 1     | 102   | 138   | 263   | 452   | 424   | 188   | 1,568 |
| 5  | 5     | 89    | 137   | 264   | 418   | 424   | 190   | 1,527 |
| 6  | 3     | 95    | 136   | 242   | 389   | 428   | 190   | 1,483 |
| 7  | 5     | 107   | 131   | 235   | 341   | 445   | 214   | 1,478 |
| 8  | 1     | 106   | 114   | 234   | 299   | 443   | 237   | 1,434 |
| 9  | 0     | 101   | 113   | 210   | 284   | 432   | 244   | 1,384 |
| 10 | 0     | 109   | 124   | 194   | 264   | 419   | 249   | 1,359 |
| 11 | 1     | 126   | 132   | 193   | 260   | 417   | 283   | 1,412 |
| 12 | 0     | 101   | 124   | 180   | 247   | 388   | 256   | 1,296 |
| 13 | 0     | 109   | 131   | 163   | 253   | 384   | 291   | 1,331 |
| 14 | 0     | 103   | 137   | 147   | 229   | 335   | 258   | 1,209 |
| 15 | 0     | 116   | 158   | 150   | 236   | 314   | 293   | 1,267 |
| 16 | 0     | 101   | 161   | 150   | 219   | 275   | 321   | 1,227 |
| 17 | 2     | 107   | 140   | 151   | 233   | 247   | 343   | 1,223 |
| 19 | 1     | 81    | 148   | 127   | 203   | 208   | 287   | 1,055 |
| 20 | 1     | 68    | 134   | 127   | 168   | 199   | 241   | 938   |
| 21 | 1     | 55    | 126   | 128   | 171   | 192   | 268   | 941   |
| 22 | 0     | 52    | 106   | 125   | 142   | 187   | 227   | 839   |
| 23 | 0     | 52    | 98    | 119   | 131   | 192   | 241   | 833   |

④ 本県の身分証明書の交付を受けた配置従事者が、配置販売に従事している地域  
(平成23年12月31日現在)

| 廻商地域 | 配置従事者数 |
|------|--------|
| 北海道  | 20     |
| 東北   | 70     |
| 関東   | 153    |
| 中部   | 388    |
| 近畿   | 1,071  |
| 中国   | 119    |
| 四国   | 71     |
| 九州   | 31     |
| 計    | 1,923  |

(延べ数)



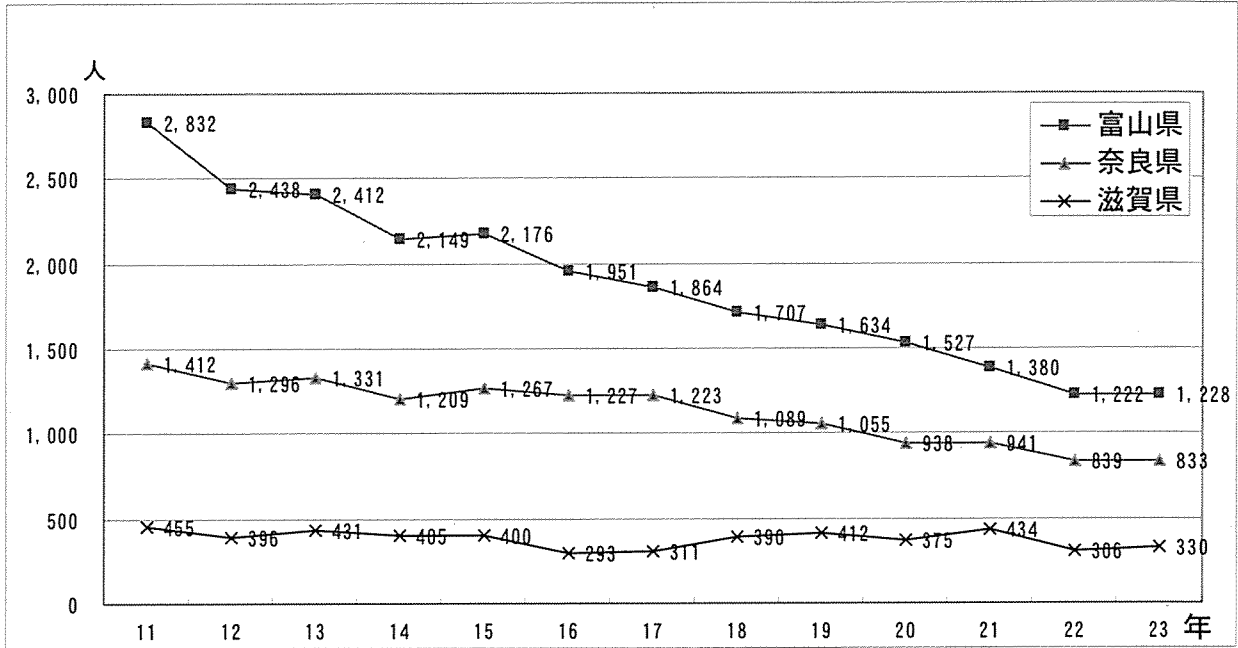
⑤ 配置販売業及び配置従事者数（全国集計）

（平成23年12月31日現在）

| 年次<br>区分<br>都道府県名 | 平成23年     |       |        |       |        | 平成22年     |       |        |       |        |
|-------------------|-----------|-------|--------|-------|--------|-----------|-------|--------|-------|--------|
|                   | 配置販売業許可件数 |       | 配置従事者数 |       |        | 配置販売業許可件数 |       | 配置従事者数 |       |        |
|                   | 総数        | 内法人数  | 総数     | 販売業者  | 配置員    | 総数        | 内法人数  | 総数     | 販売業者  | 配置員    |
| 全 国               | 8,196     | 2,290 | 16,709 | 3,737 | 12,972 | 9,091     | 2,443 | 21,057 | 3,978 | 19,207 |
| 1 北海道             | 461       | 118   | 1,060  | 200   | 860    | 500       | 117   | 1,371  | 231   | 1,140  |
| 2 青森              | 125       | 39    | 371    | 46    | 325    | 127       | 37    | 424    | 48    | 376    |
| 3 岩手              | 134       | 44    | 426    | 36    | 390    | 148       | 44    | 485    | 35    | 450    |
| 4 宮城              | 187       | 52    | 504    | 58    | 446    | 197       | 55    | 525    | 69    | 456    |
| 5 秋田              | 111       | 38    | 389    | 33    | 356    | 120       | 39    | 341    | 34    | 307    |
| 6 山形              | 155       | 43    | 289    | 52    | 237    | 164       | 45    | 345    | 56    | 289    |
| 7 福島              | 239       | 63    | 278    | 59    | 219    | 255       | 63    | 377    | 68    | 309    |
| 8 茨城              | 212       | 59    | 244    | 39    | 205    | 248       | 65    | 324    | 45    | 279    |
| 9 栃木              | 171       | 43    | 221    | 62    | 159    | 198       | 49    | 357    | 63    | 294    |
| 10 群馬             | 172       | 39    | 219    | 69    | 150    | 177       | 40    | 333    | 75    | 258    |
| 11 埼玉             | 325       | 98    | 580    | 121   | 459    | 363       | 102   | 889    | 136   | 753    |
| 12 千葉             | 213       | 70    | 412    | 75    | 337    | 236       | 73    | 571    | 76    | 495    |
| 13 東京             | 353       | 101   | 750    | 140   | 610    | 416       | 125   | 703    | 131   | 572    |
| 14 神奈川            | 237       | 78    | 470    | 85    | 385    | 263       | 82    | 611    | 94    | 517    |
| 15 新潟             | 236       | 52    | 234    | 31    | 203    | 256       | 55    | 385    | 39    | 346    |
| 16 富山             | 219       | 36    | 1,033  | 748   | 285    | 257       | 40    | 1,125  | 792   | 333    |
| 17 石川             | 141       | 34    | 197    | 26    | 171    | 171       | 37    | 212    | 28    | 184    |
| 18 福井             | 131       | 33    | 83     | 9     | 74     | 137       | 36    | 177    | 12    | 165    |
| 19 山梨             | 81        | 30    | 155    | 20    | 135    | 91        | 33    | 164    | 21    | 143    |
| 20 長野             | 218       | 54    | 388    | 51    | 337    | 228       | 60    | 501    | 54    | 447    |
| 21 岐阜             | 205       | 63    | 324    | 46    | 278    | 234       | 69    | 510    | 67    | 443    |
| 22 静岡             | 240       | 60    | 438    | 101   | 337    | 268       | 61    | 507    | 106   | 401    |
| 23 愛知             | 309       | 76    | 805    | 103   | 702    | 361       | 85    | 962    | 109   | 853    |
| 24 三重             | 184       | 48    | 137    | 14    | 123    | 212       | 52    | 276    | 33    | 243    |
| 25 滋賀             | 170       | 40    | 180    | 88    | 92     | 189       | 47    | 246    | 105   | 141    |
| 26 京都             | 192       | 53    | 189    | 28    | 161    | 216       | 59    | 239    | 30    | 209    |
| 27 大阪             | 309       | 80    | 477    | 91    | 386    | 362       | 88    | 1,185  | 123   | 1,062  |
| 28 兵庫             | 234       | 63    | 494    | 86    | 408    | 277       | 71    | 672    | 89    | 583    |
| 29 奈良             | 218       | 62    | 833    | 483   | 350    | 222       | 60    | 839    | 477   | 362    |
| 30 和歌山            | 132       | 34    | 81     | 31    | 50     | 154       | 35    | 175    | 36    | 139    |
| 31 鳥取             | 55        | 27    | 81     | 11    | 70     | 60        | 30    | 120    | 12    | 108    |
| 32 島根             | 92        | 30    | 183    | 17    | 166    | 101       | 32    | 239    | 16    | 223    |
| 33 岡山             | 113       | 36    | 353    | 38    | 315    | 122       | 40    | 391    | 36    | 355    |
| 34 広島             | 173       | 52    | 594    | 54    | 540    | 192       | 60    | 517    | 49    | 468    |
| 35 山口             | 122       | 41    | 223    | 32    | 191    | 132       | 43    | 350    | 52    | 298    |
| 36 徳島             | 67        | 18    | 137    | 23    | 114    | 69        | 17    | 143    | 19    | 124    |
| 37 香川             | 53        | 20    | 151    | 16    | 135    | 65        | 24    | 190    | 17    | 173    |
| 38 愛媛             | 82        | 28    | 236    | 33    | 203    | 96        | 34    | 255    | 32    | 223    |
| 39 高知             | 72        | 17    | 148    | 13    | 135    | 82        | 19    | 173    | 19    | 154    |
| 40 福岡             | 203       | 62    | 502    | 77    | 425    | 215       | 63    | 696    | 82    | 614    |
| 41 佐賀             | 127       | 49    | 212    | 79    | 133    | 135       | 49    | 279    | 84    | 195    |
| 42 長崎             | 149       | 37    | 259    | 65    | 194    | 155       | 38    | 318    | 66    | 252    |
| 43 熊本             | 145       | 42    | 306    | 47    | 259    | 167       | 44    | 394    | 55    | 339    |
| 44 大分             | 118       | 44    | 205    | 74    | 131    | 124       | 45    | 199    | 20    | 179    |
| 45 宮崎             | 99        | 24    | 252    | 34    | 218    | 107       | 24    | 277    | 36    | 241    |
| 46 鹿児島            | 158       | 43    | 406    | 58    | 348    | 162       | 39    | 478    | 61    | 417    |
| 47 沖縄             | 54        | 17    | 200    | 35    | 165    | 60        | 18    | 207    | 40    | 167    |

注 配置販売業許可件数は、各都道府県が許可している数（12月31日現在）  
 配置従事者数は、各都道府県が身分証明書を交付した実人員数（12月31日現在）  
 （配置販売業者：配置販売の許可を取得して自ら配置販売に従事している者  
 配 置 員：配置販売業者に雇用されて配置販売に従事している者）

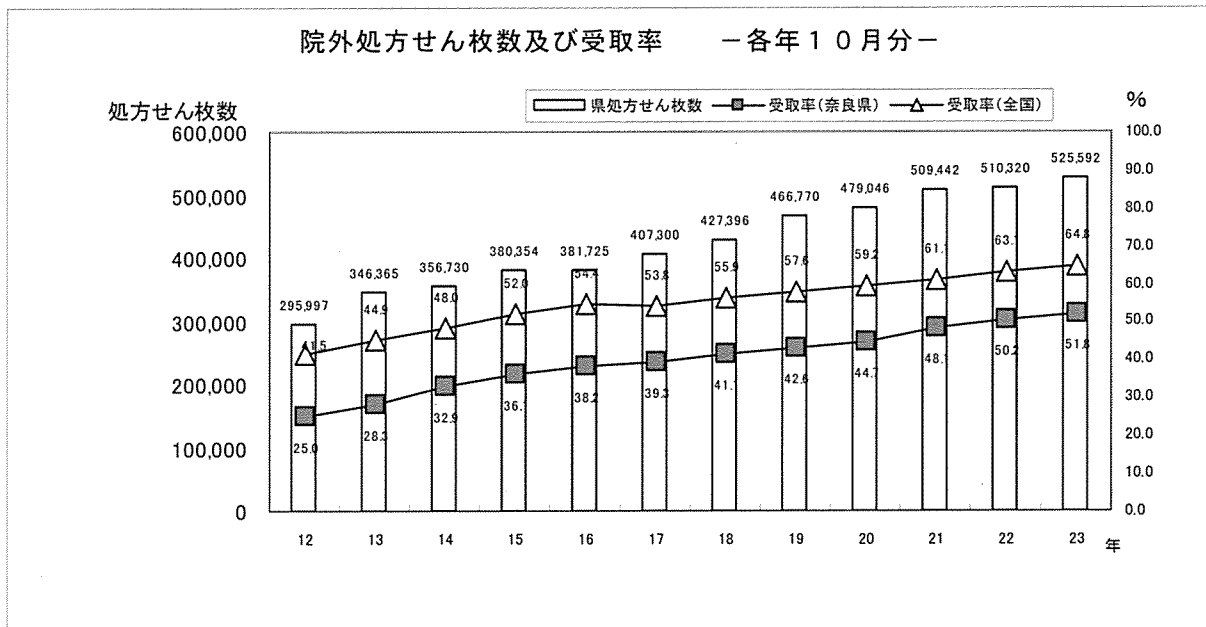
⑥ 配置薬生産県の配置従事者数の推移 (各年12月末現在)



(3) 薬事関係講習会開催状況

| 名称            | 年月日      | 場所         | 対象         | 受講者数 |
|---------------|----------|------------|------------|------|
| 配置薬事認定講習会     | 22. 8.17 | かしはら万葉ホール  | 配置従事者      | 577  |
| (家庭薬配置商業協同組合) | 23. 1. 7 | 同上         |            | 662  |
| 配置薬事認定講習会     | 22. 9.28 | 奈良県薬業会館    | 配置販売業者     | 94   |
| (医薬品配置協議会)    | 23. 3. 4 | 同上         | 及び従事者      | 88   |
| 薬種商基準講習会      | 22. 6.22 | 社会福祉総合センター | 薬種商・店舗販売業者 | 304  |

(4) 医薬分業の状況

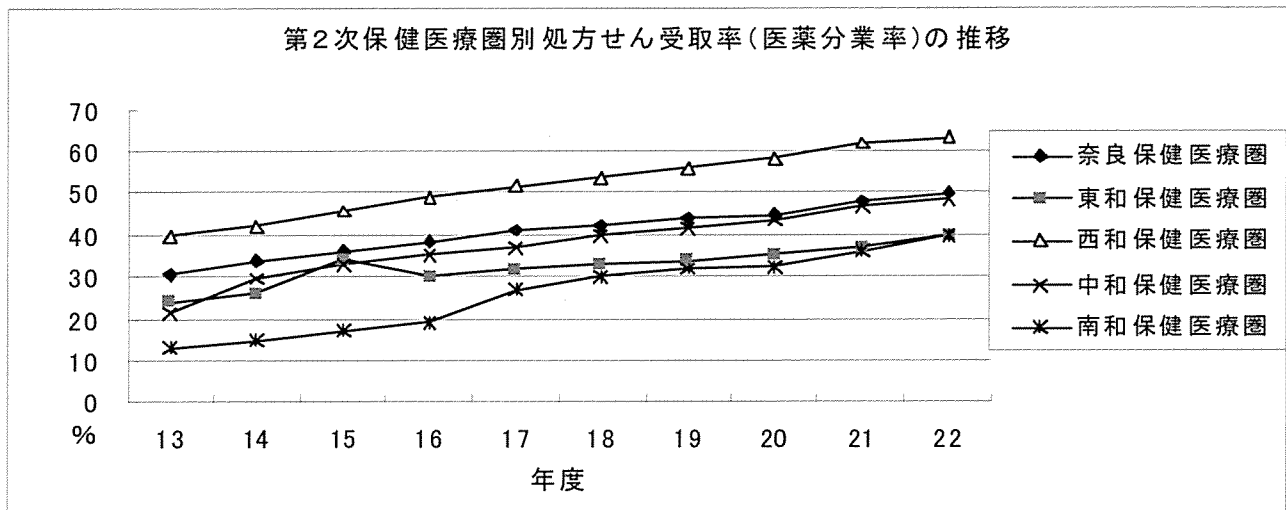


① 第2次保健医療圏別院外処方せん枚数及び受取率（平成22年度国保分）

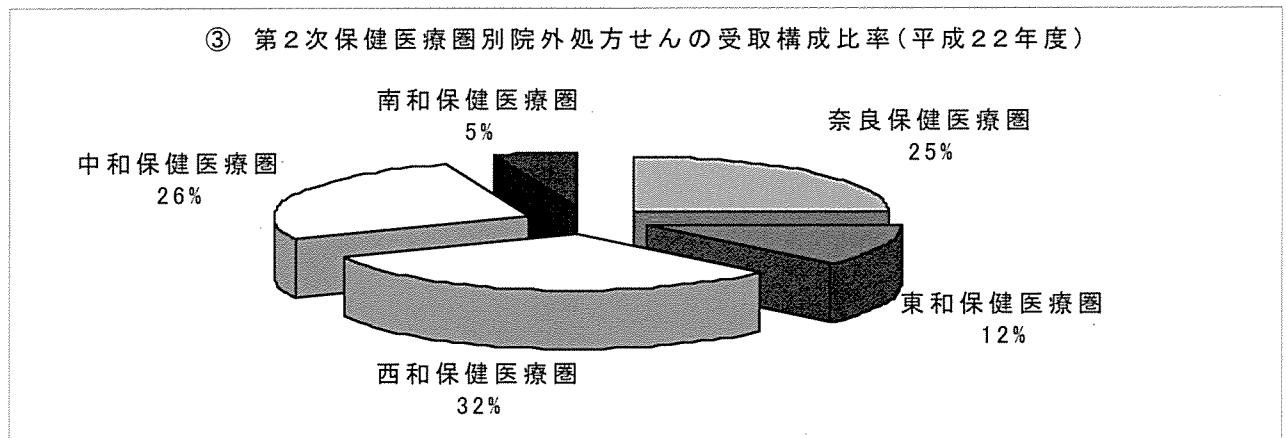
| 第2次保健医療圏による分類 | 内科診療（入院外） |             | 歯科診療      |             | 投薬対象者数 B+D (E) | 処方せん枚数 (F) | 処方せん受取率 (%) (G) |
|---------------|-----------|-------------|-----------|-------------|----------------|------------|-----------------|
|               | 診療実日数 (A) | A×64.4% (B) | 診療実日数 (C) | C×11.7% (D) |                |            |                 |
| 奈良            | 1,238,927 | 797,869     | 347,488   | 40,656      | 838,525        | 415,916    | 49.6            |
| 東和            | 757,108   | 487,578     | 200,958   | 23,512      | 511,090        | 201,301    | 39.4            |
| 西和            | 1,214,873 | 782,378     | 340,613   | 39,852      | 822,230        | 518,290    | 63.0            |
| 中和            | 1,345,318 | 866,385     | 361,989   | 42,353      | 908,738        | 437,826    | 48.2            |
| 南和            | 327,525   | 210,926     | 80,624    | 9,433       | 220,359        | 87,556     | 39.7            |
| 全 県           | 4,883,751 | 3,145,136   | 1,331,672 | 155,806     | 3,300,941      | 1,660,889  | 50.3            |

※ 上表は、第2次保健医療圏別の院外処方せん受取率を比較するものです。  
国保分のみの集計のため、前ページの受取率とは異なる数値となっています。

② 第2次保健医療圏別処方せん受取率（医薬分業率）の推移



③ 第2次保健医療圏別院外処方せんの受取構成比率（平成22年度）



④ 薬局数の推移

(各年10月末)

| 平成            | 13  | 14  | 15  | 16  | 17  | 18  | 19  | 20  | 21  | 22  | 23  |
|---------------|-----|-----|-----|-----|-----|-----|-----|-----|-----|-----|-----|
| 薬局数           | 451 | 461 | 467 | 478 | 482 | 490 | 489 | 495 | 495 | 495 | 494 |
| 保険薬局数         | 423 | 421 | 429 | 438 | 447 | 457 | 456 | 463 | 459 | 463 | 465 |
| 訪問薬剤管理指導届出薬局数 | 282 | 339 | 345 | 346 | 349 | 370 | 378 | 389 | 389 | 404 | 403 |



## (5) 社団法人奈良県薬剤師会薬事情報センター

- ① 事業主体 社団法人奈良県薬剤師会
- ② 設置時期 昭和57年10月1日
- ③ 設置場所 奈良県橿原市久米町926番地  
奈良県薬業会館内 電話 0744(22)8427
- ④ 設備等 床面積(130㎡)、関係図書、電子複写機、液晶プロジェクター、  
ファクシミリ
- ⑤ その他 JAPIC(日本医薬情報センター)加入
- ⑥ 活動状況 ・薬事情報誌 年5回発行  
・薬事情報の提供

### (1) 利用先別件数

| 利 用 先  | 平成19年 | 平成20年 | 平成21年 | 平成22年 | 平成23年 |
|--------|-------|-------|-------|-------|-------|
| 薬局等    | 32    | 28    | 53    | 25    | 13    |
| 病院・診療所 | 8     | 5     | 5     | 12    | 16    |
| 医薬品製造業 | 0     | 0     | 0     | 0     | 0     |
| 一般住民等  | 200   | 167   | 304   | 294   | 258   |
| 計      | 240   | 200   | 362   | 331   | 287   |

### (2) 内容別件数

| 内 容         | 平成19年 | 平成20年 | 平成21年 | 平成22年 | 平成23年 |
|-------------|-------|-------|-------|-------|-------|
| 成分・適応症・作用   | 71    | 58    | 60    | 48    | 32    |
| 副作用・相互作用・毒性 | 95    | 65    | 104   | 97    | 81    |
| 薬剤鑑別        | 10    | 2     | 8     | 9     | 4     |
| 用法用量        | 87    | 55    | 72    | 84    | 37    |
| 妊婦・授乳婦      | 12    | 3     | 8     | 6     | 3     |
| 生薬・漢方薬      | 3     | 2     | 1     | 5     | 2     |
| 医薬部外品等      | 0     | 0     | 0     | 0     | 0     |
| 疾病・治療       | 30    | 22    | 65    | 97    | 60    |
| 薬学文献        | 20    | 0     | 0     | 1     | 1     |
| 薬事法規        | 8     | 3     | 15    | 2     | 4     |
| 公衆衛生・化学薬品   | 2     | 0     | 0     | 1     | 0     |
| その他         | 109   | 68    | 127   | 74    | 101   |
| 計           | 447   | 278   | 460   | 424   | 325   |

